



Ministerio
de Finanzas

GUÍA DE CONFIGURACIÓN DE MS INTERNET EXPLORER PARA e-SIGEF

Despliegue e-Sigef V 2.0
RUP-DS-043

Fecha: 06 de marzo del 2017

Subsecretaría de Innovación de las Finanzas
Públicas

Dirección Nacional de Innovación Conceptual
y Normativa

Código:	RUP-DS-043				
Nombre:	Configuración Internet Explorer para Funcionamiento de aplicación eSigef				
Elaborado Por:	Javier Valverde Arquitecto	Revisado por:	Marco García Coordinador IT	Aprobado por:	
Fecha de elaboración:	07-12-2007	Fecha de Revisión:	10-12-2007	Fecha de Aprobación:	

Revisiones

Fecha	Versión	Descripción	Responsables CTI	Responsables Proyecto
07-12-2007	1.0	Documento Base		Javier Valverde

INDICE DE

CONTENIDO

RESUMEN.....	1
CONFIGURACIÓN INTERNET EXPLORER 6.0.....	2
1.1. Introducción.....	2
1.2. Configuración Sitios de Confianza Internet Explorer 6.0.....	2
1.3. Configuración Conexiones Proxy Internet Explorer 6.0.....	4
1.4. Configuración Cookies Internet Explorer 6.0.....	6
1.5. Configuración Opciones de Seguridad Internet Explorer 6.0.....	8
1.6. Configuración Opciones Avanzadas Internet Explorer 6.0.....	14
CONFIGURACIÓN INTERNET EXPLORER 7.0.....	17
2.1. Introducción.....	17
2.2. Configuración Sitios de Confianza Internet Explorer 6.0.....	17
2.3. Configuración Conexiones Proxy Internet Explorer 6.0.....	20
2.4. Configuración Cookies Internet Explorer 6.0.....	21
2.5. Configuración Opciones de Seguridad Internet Explorer 6.0.....	23
2.6. Configuración Opciones Avanzadas Internet Explorer 6.0.....	29
INSTALACION.....	32
3.1. Descripción General.....	32
3.2. Archivos de Registro para configuración eSigef.....	32
CONCLUSIONES Y RECOMENDACIONES.....	33

RESUMEN

El presente documento pretende crear una línea Base de configuración del Internet Explorer 6.0 o superior para el correcto funcionamiento de la aplicación eSigef en las máquinas de los Usuarios Finales.

Se presenta las diferentes opciones de configuración incluyendo aceptación para código java script y controles ocx.

CONFIGURACIÓN INTERNET EXPLORER 6.0

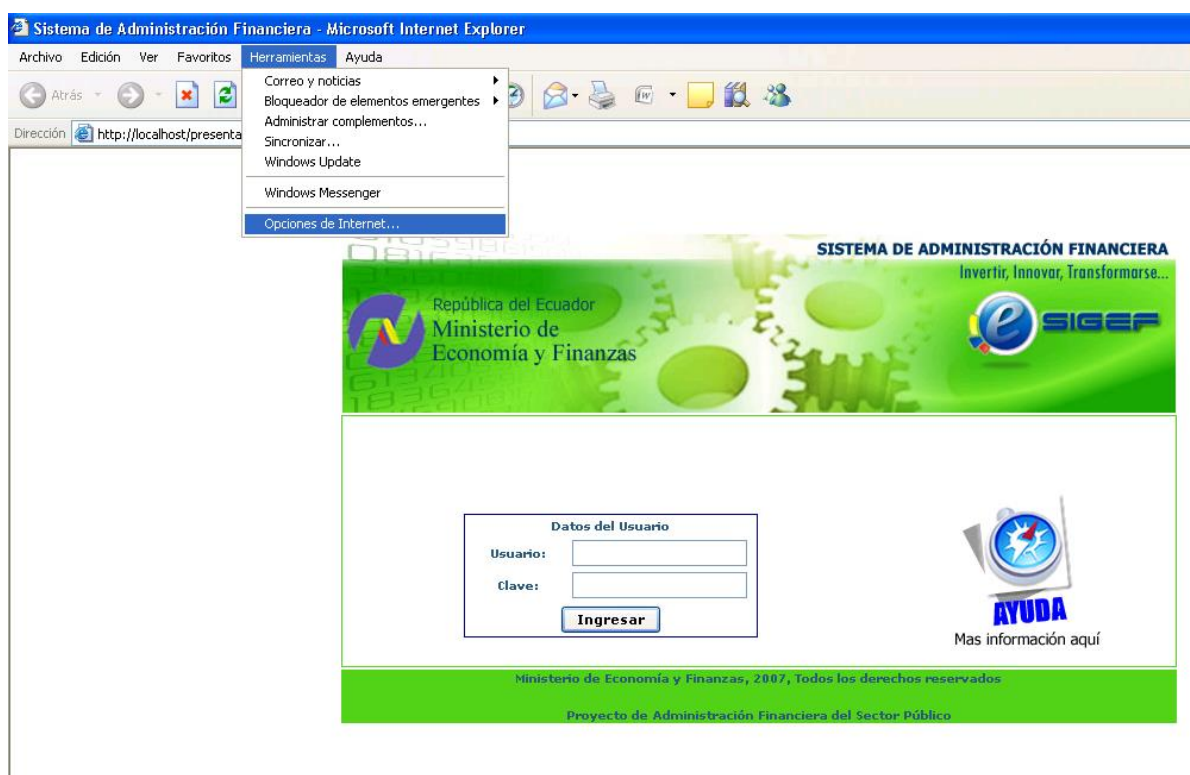
1.1. Introducción

El Internet Explorer 6.0 viene instalado por defecto en el Sistema Operativo Windows Xp. Todas las máquinas que usen este S.O. por lo general usan Internet Explorer 6.0 por lo tanto va hacer el explorador que más Usuarios usen con la aplicación eSigef.

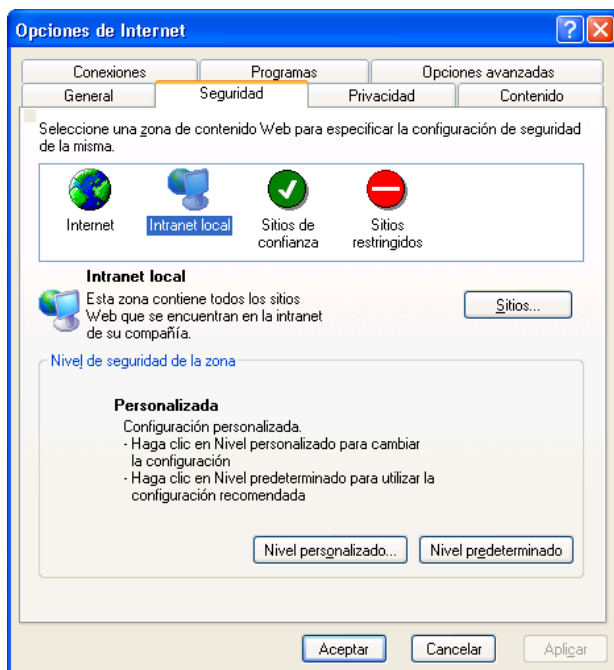
1.2. Configuración Sitios de Confianza Internet Explorer 6.0

Para usuarios finales que estén conectados al internet mediante un Proxy es necesario agregar la dirección del Sitio al que se están conectando como Sitio de Confianza. Para Agregar el Sitio a la Zona Segura haga siguiente:

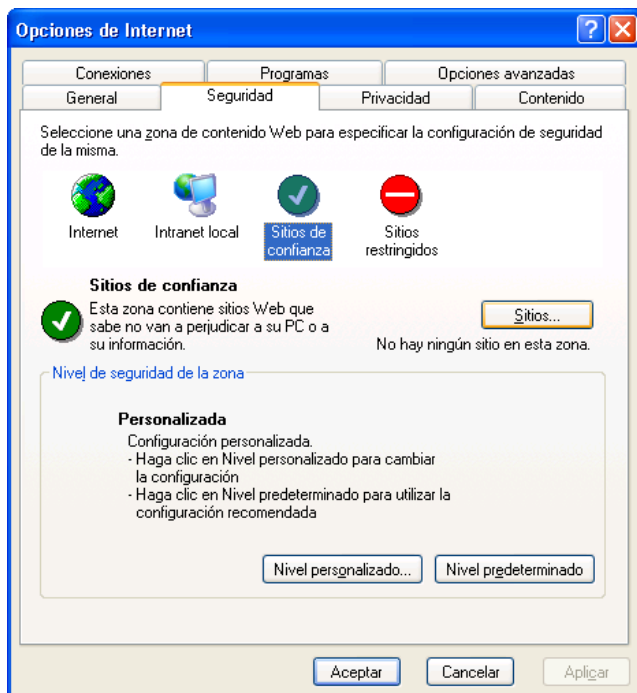
1. Abra la pantalla de Opciones de Configuración del Internet Explorer.



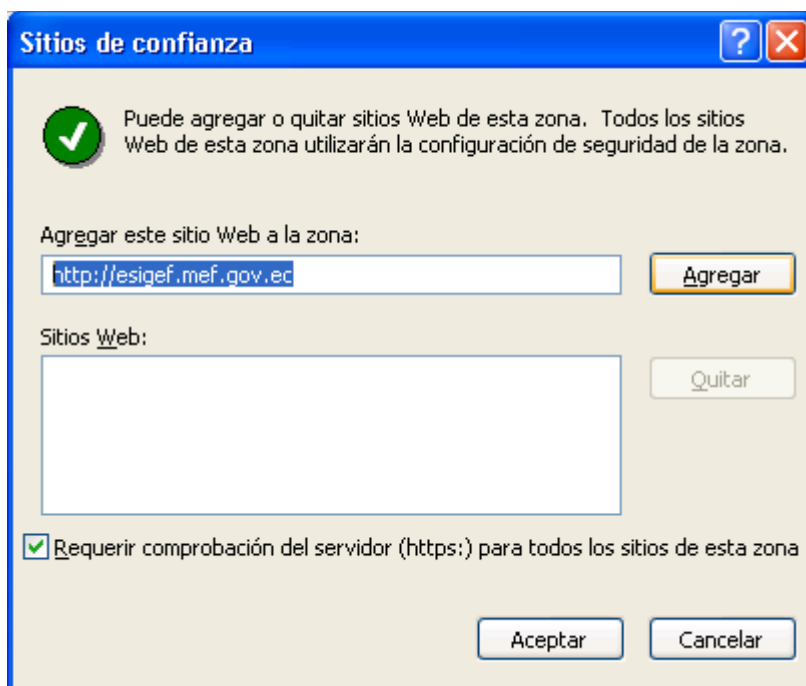
2. En la Ventana de Opciones de Internet diríjase a la pestaña de Seguridad



3. Haga Clic en el icono Sitios de Confianza y luego de clic en el botón Sitios.



4. En la ventana de Sitios de Confianza ingrese la dirección que desea se acepta como segura en donde dice Agregue este Sitio Web a la Zona y de clic en Agregar.



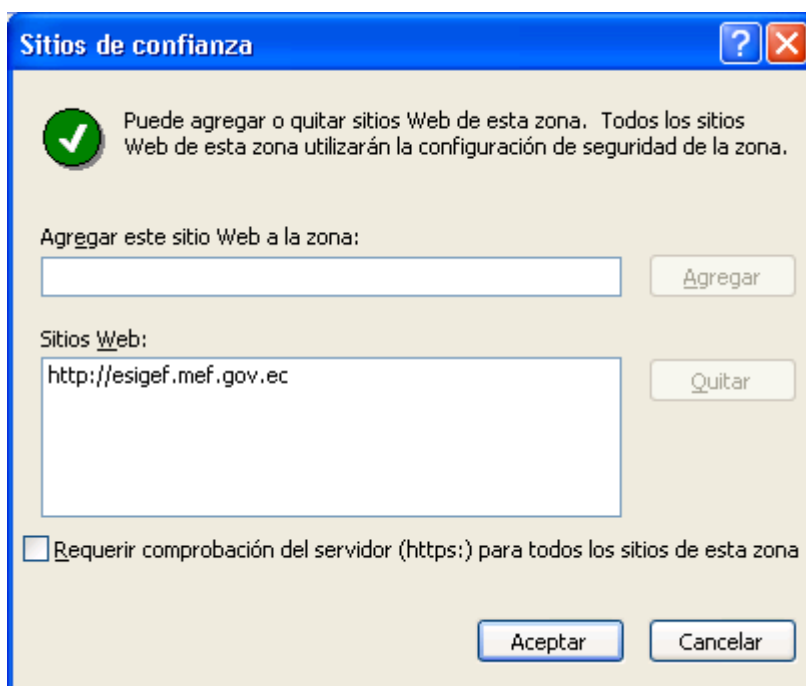
Sitios de confianza [?] [X]

Puede agregar o quitar sitios Web de esta zona. Todos los sitios Web de esta zona utilizarán la configuración de seguridad de la zona.

Agregar este sitio Web a la zona:

Sitios Web:

Requerir comprobación del servidor (https:) para todos los sitios de esta zona



Sitios de confianza [?] [X]

Puede agregar o quitar sitios Web de esta zona. Todos los sitios Web de esta zona utilizarán la configuración de seguridad de la zona.

Agregar este sitio Web a la zona:

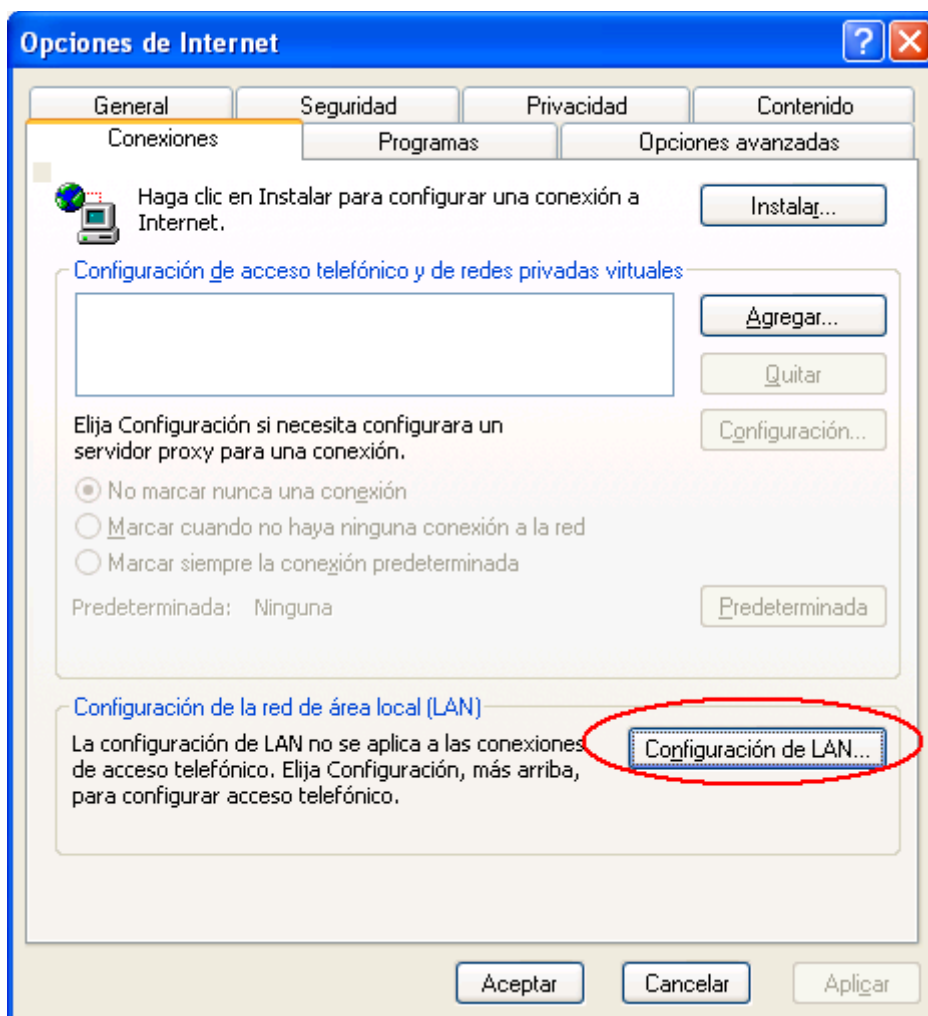
Sitios Web:

Requerir comprobación del servidor (https:) para todos los sitios de esta zona

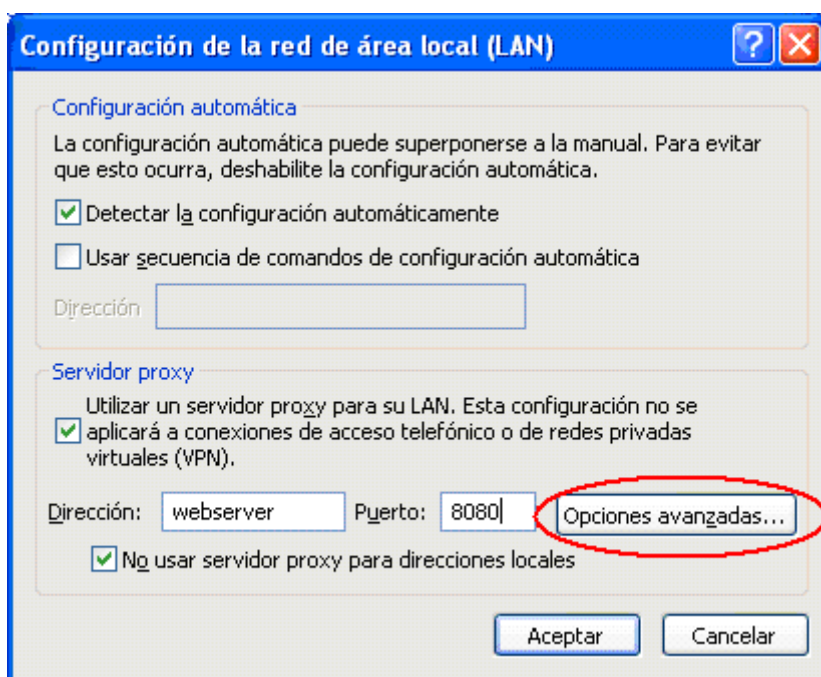
Note que la opción Requerir comprobación del servidor (https) para todos los sitios de esta zona no debe estar seleccionada.

1.3. Configuración Conexiones Proxy Internet Explorer 6.0

En las opciones de configuración de Internet del Browser, conexiones, Configuración de LAN para que utilice el canal adecuado para acceder al sitio



Generalmente se utiliza un servidor Proxy para salida a Internet, es importante que si el sitio es accedido por medio de una red local o un enlace privado se active la opción "No usar Servidor Proxy para direcciones Locales"

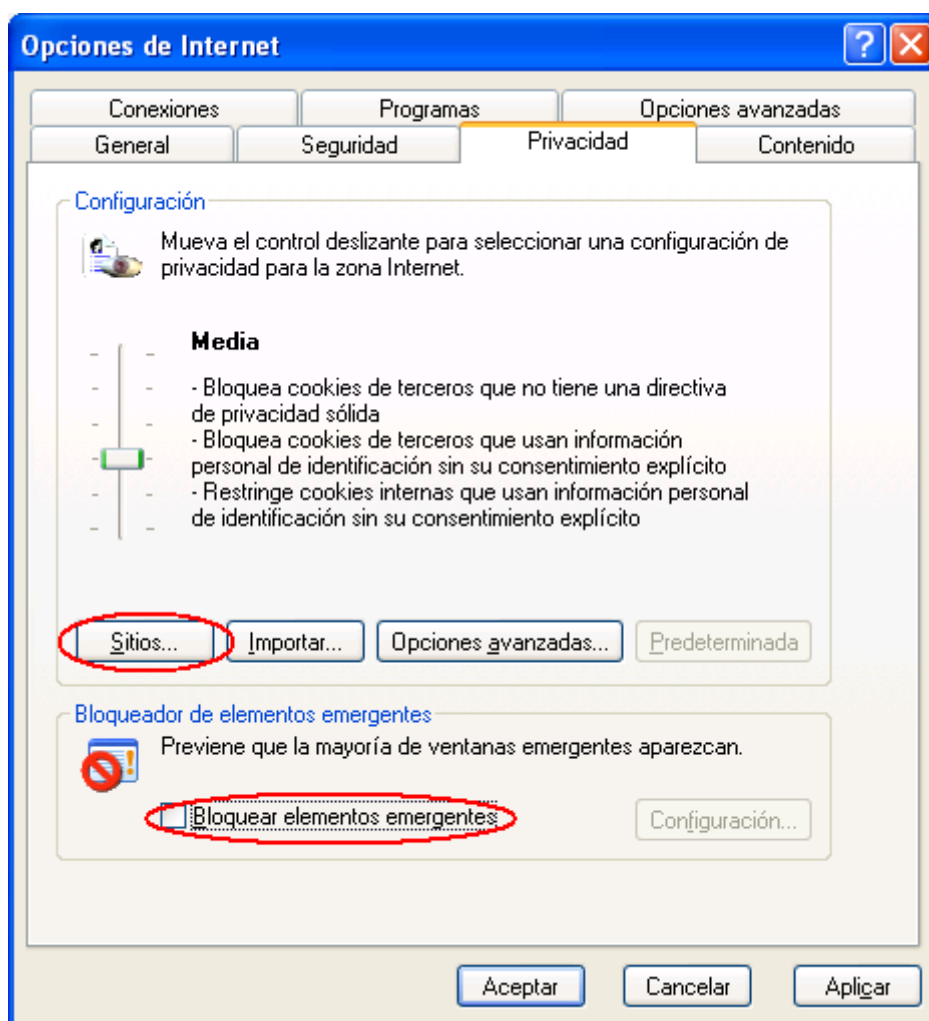


Luego en opciones avanzadas se debe especificar el conjunto de direcciones locales que no deben utilizar Proxy:

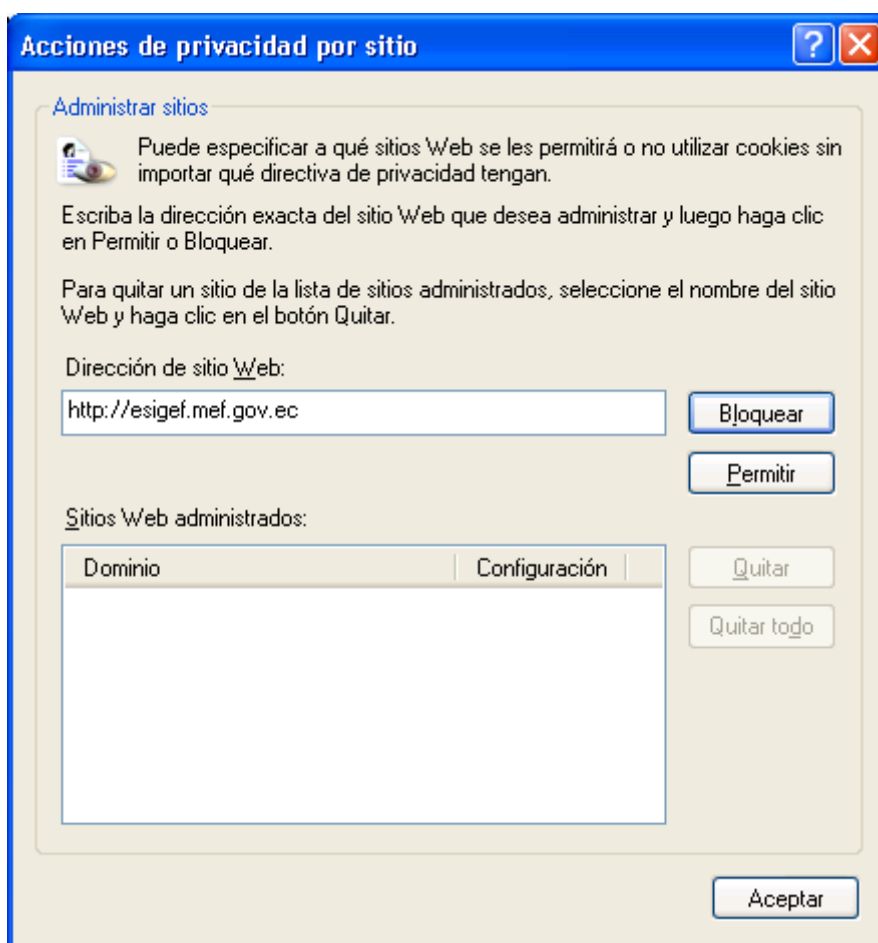


1.4. Configuración Cookies Internet Explorer 6.0.

Para el acceso a cookies en este caso se debe conservar un nivel medio alto y especificar el sitio para el cual necesitamos habilitar cookies, de igual forma se debe activar Bloquear elementos emergentes.



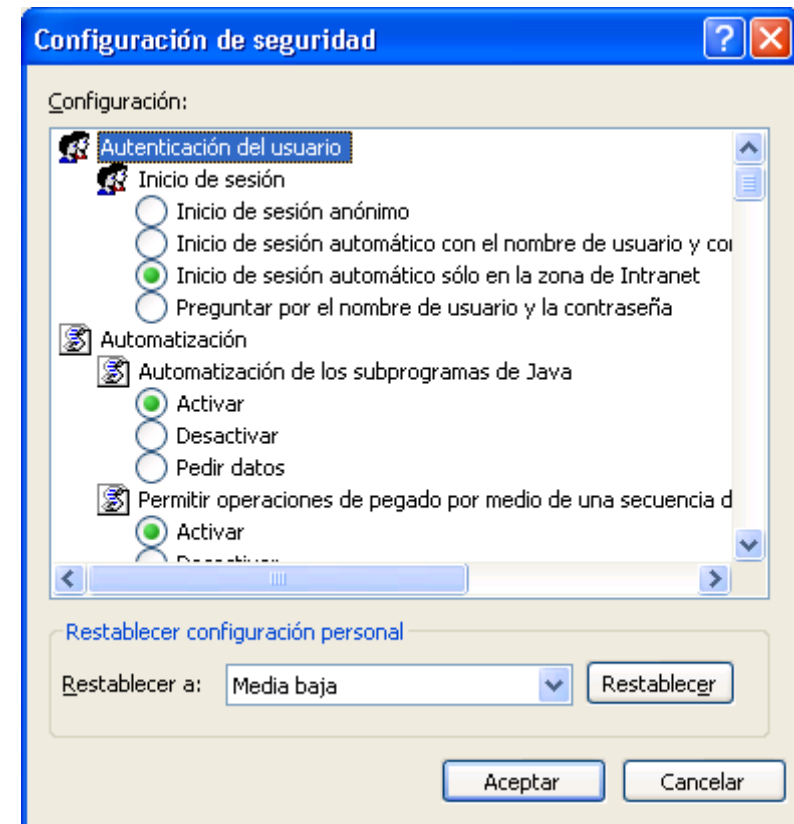
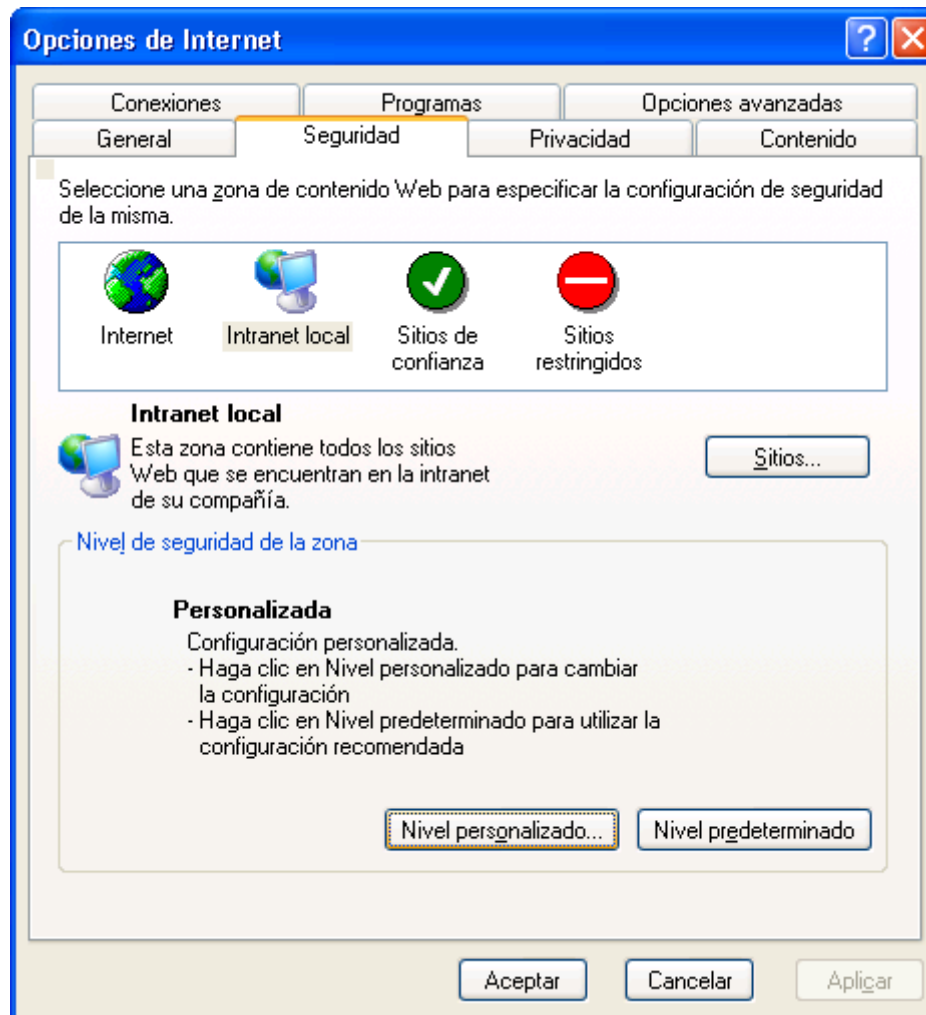
En la configuración especificar el sitio al que se permiten las ventanas emergentes, en este caso puede ser el sitio del sigef.

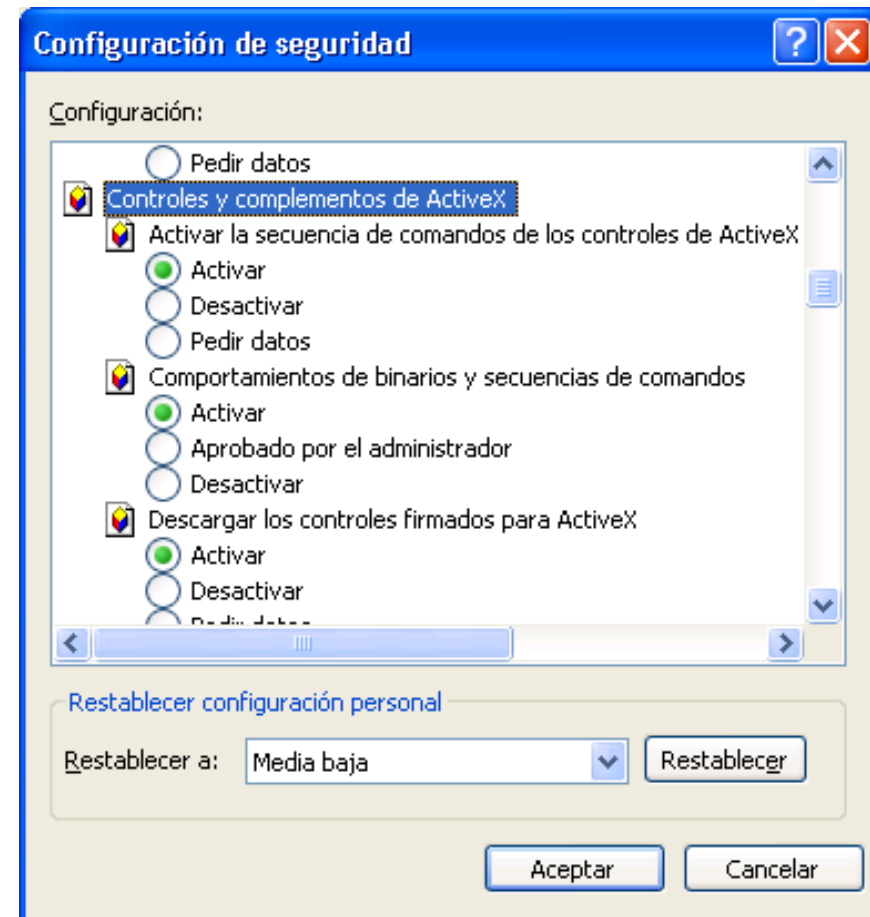
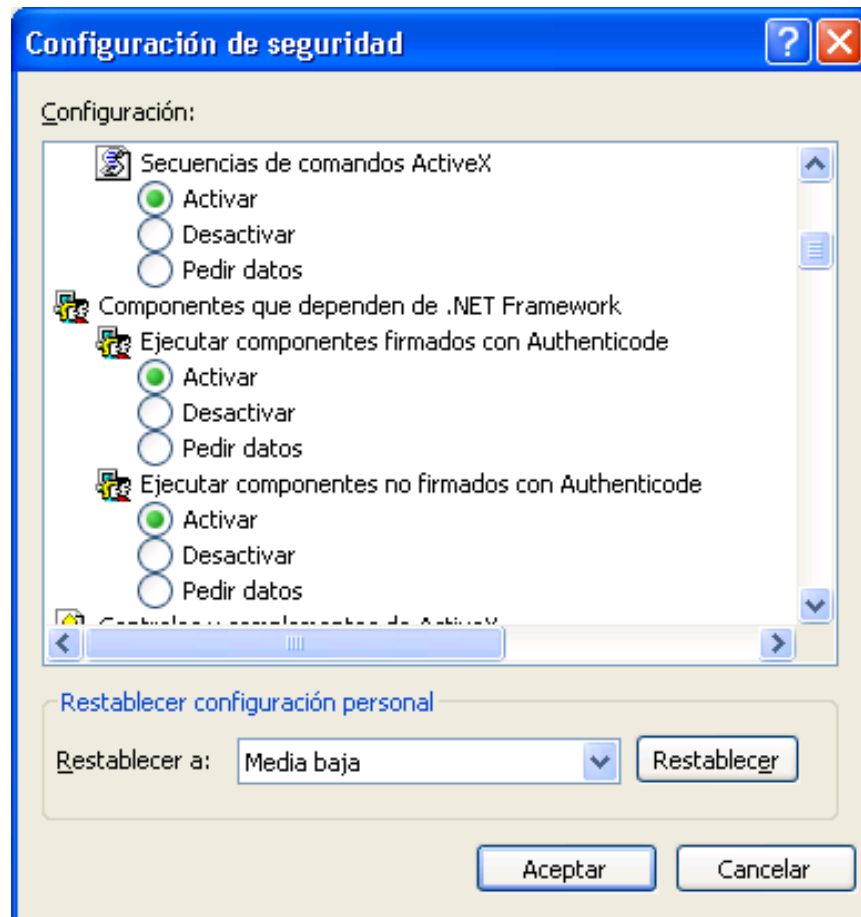


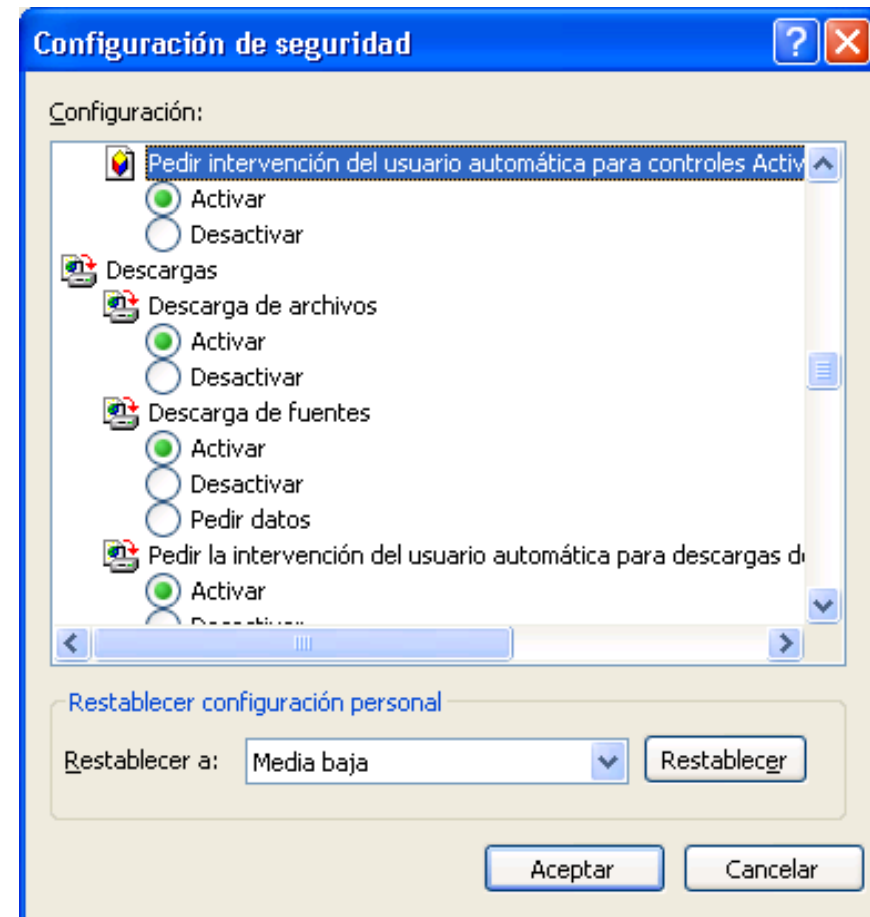
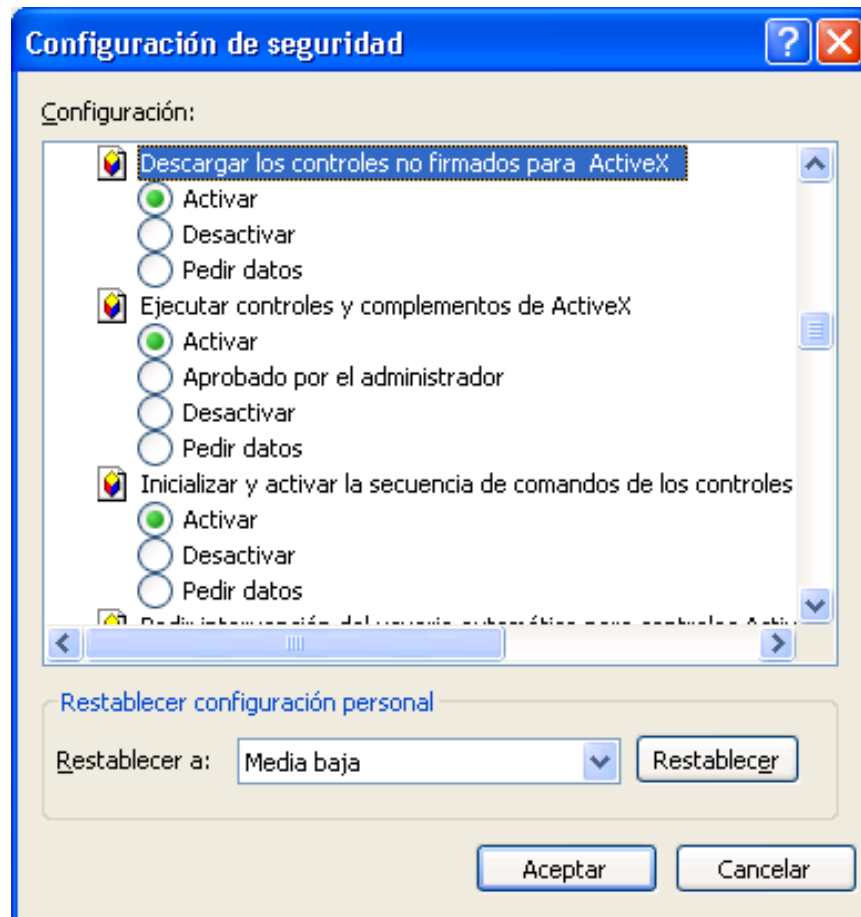
1.5. Configuración Opciones de Seguridad Internet Explorer 6.0

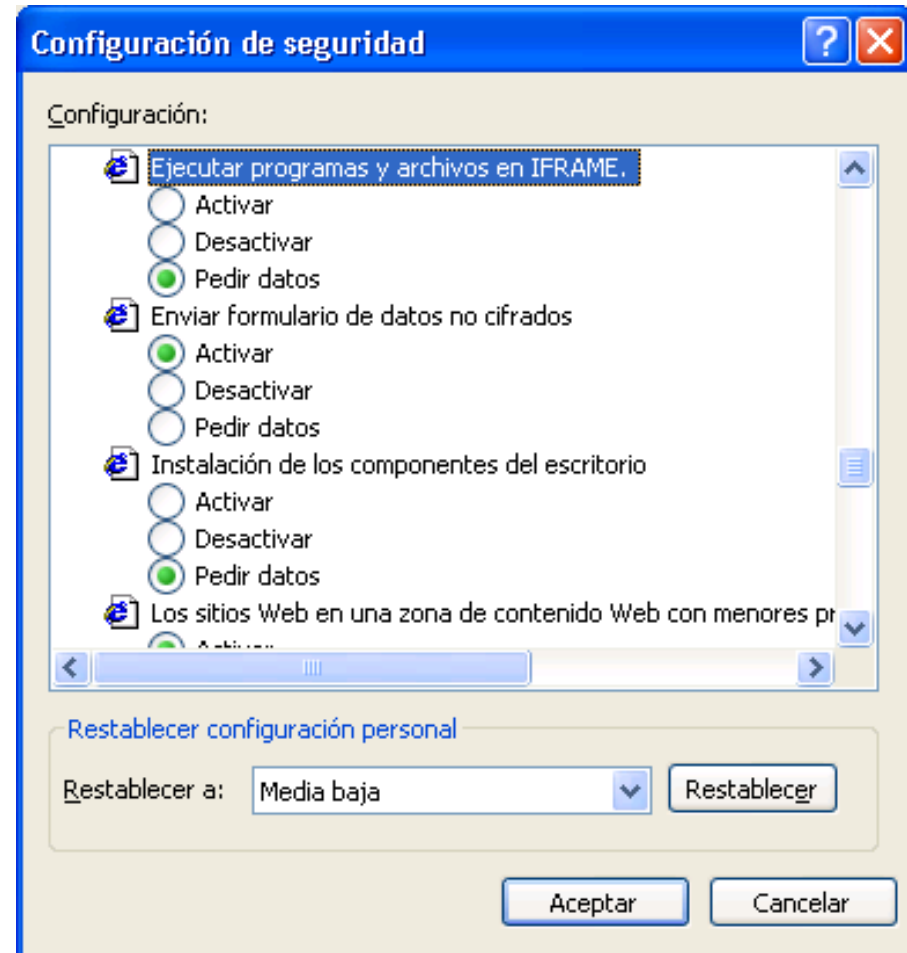
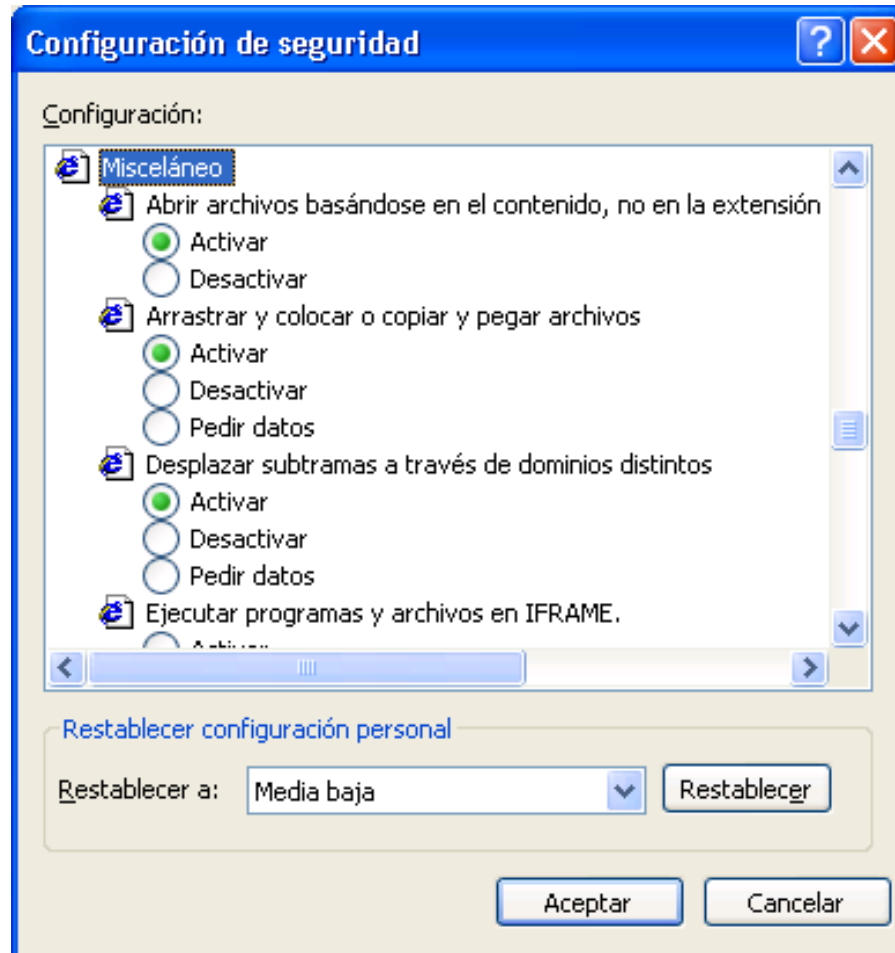
La Seguridad es manejada a Nivel personalizado ya que se deben habilitar opciones que permitan ejecución de Instrucciones Script y además permitan la habilitación y funcionamiento de componentes ocx como es el caso del dispositivo de Huella Digital.

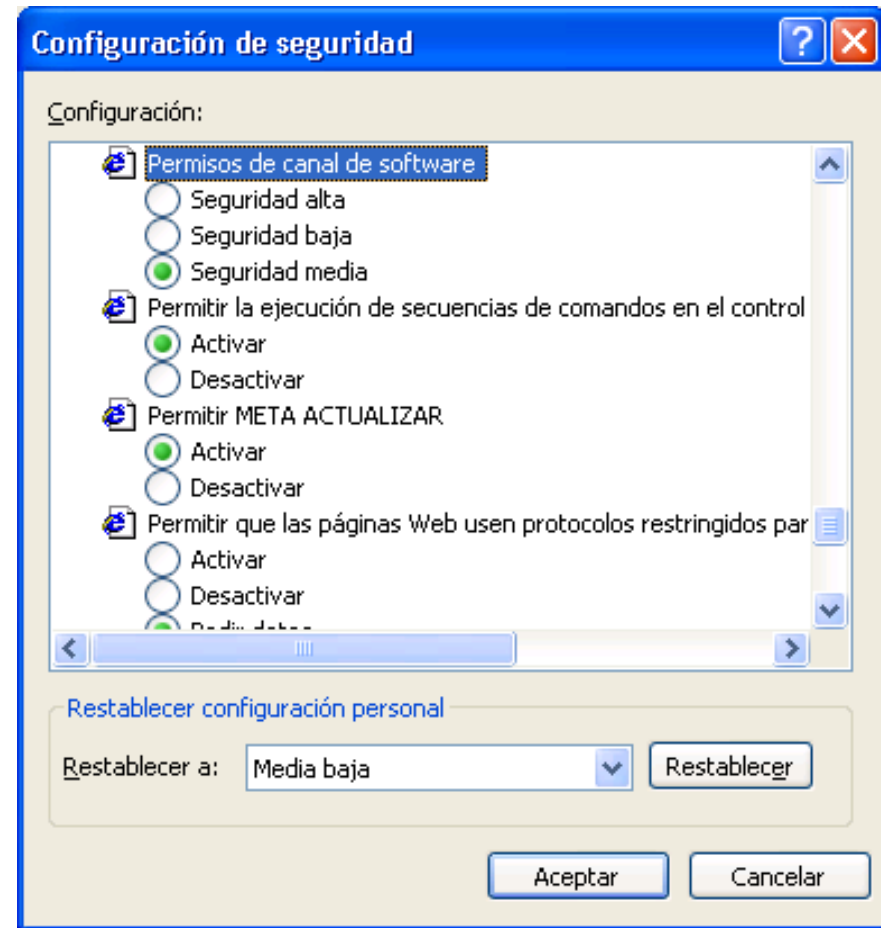
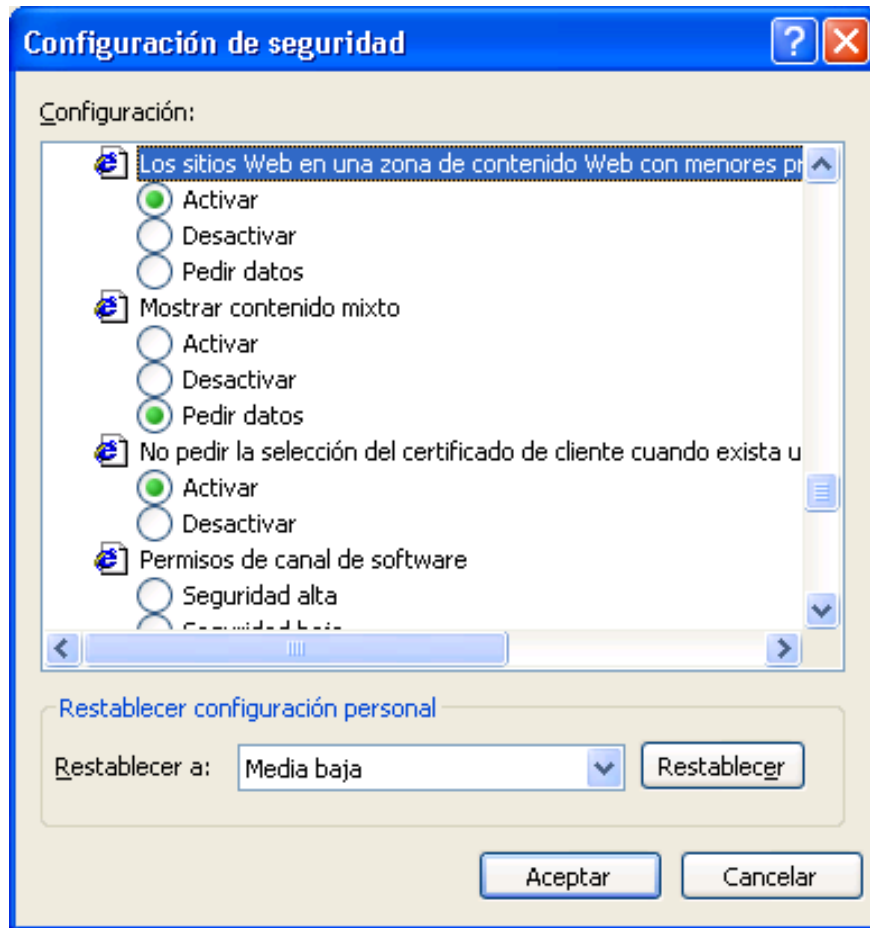
Adjunto Pantallas donde se muestra la configuración adecuada.





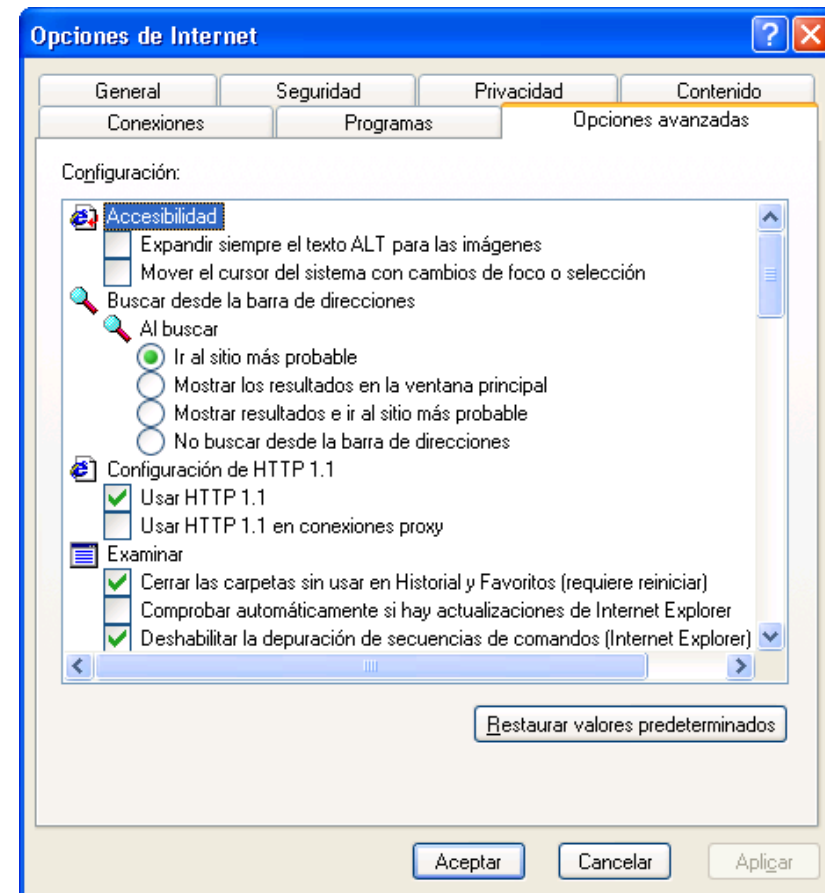
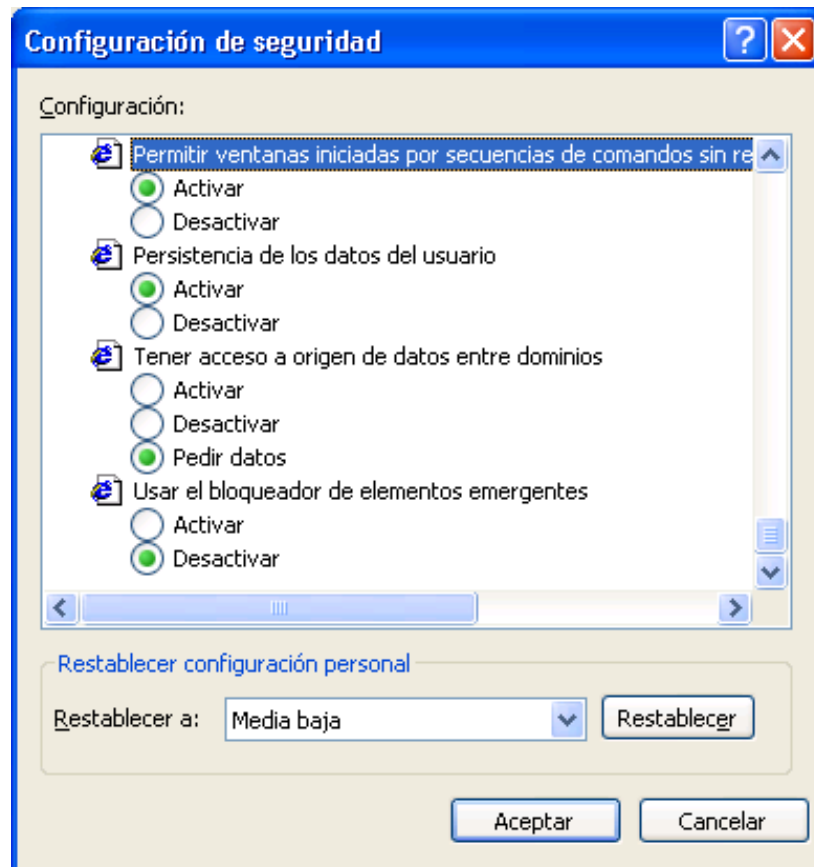


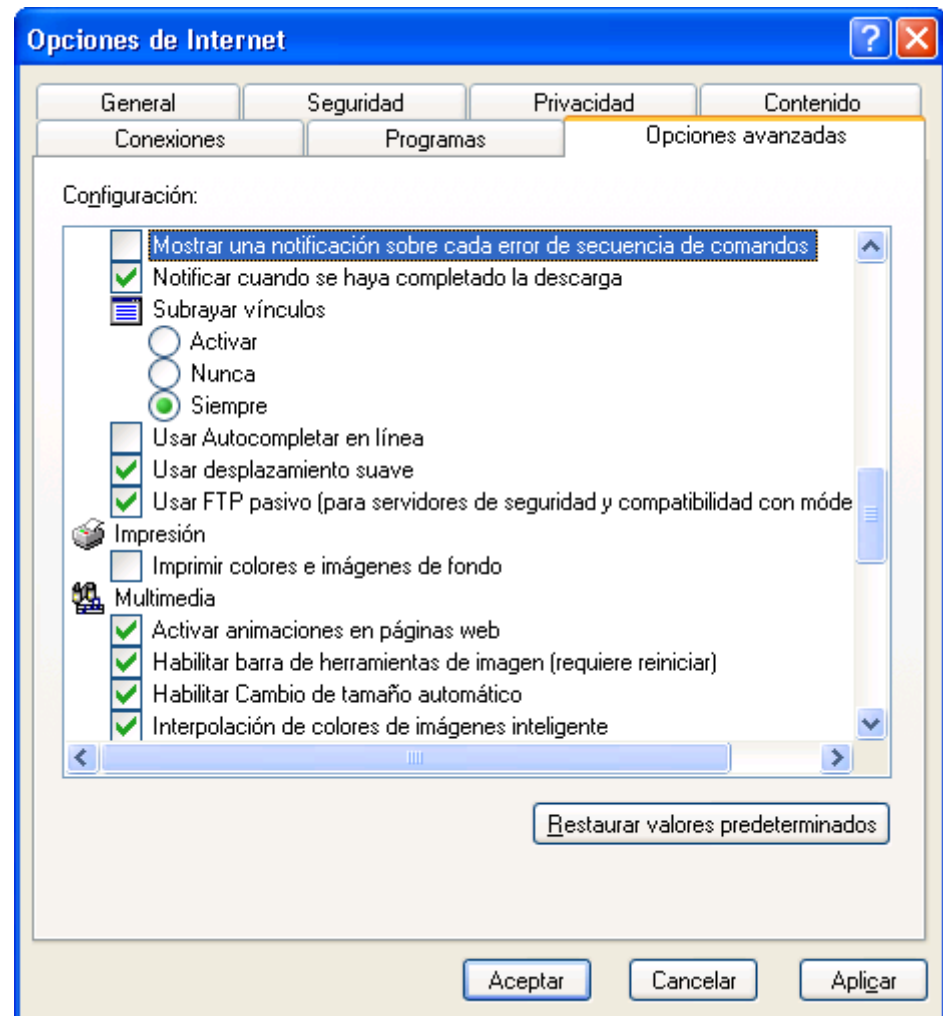
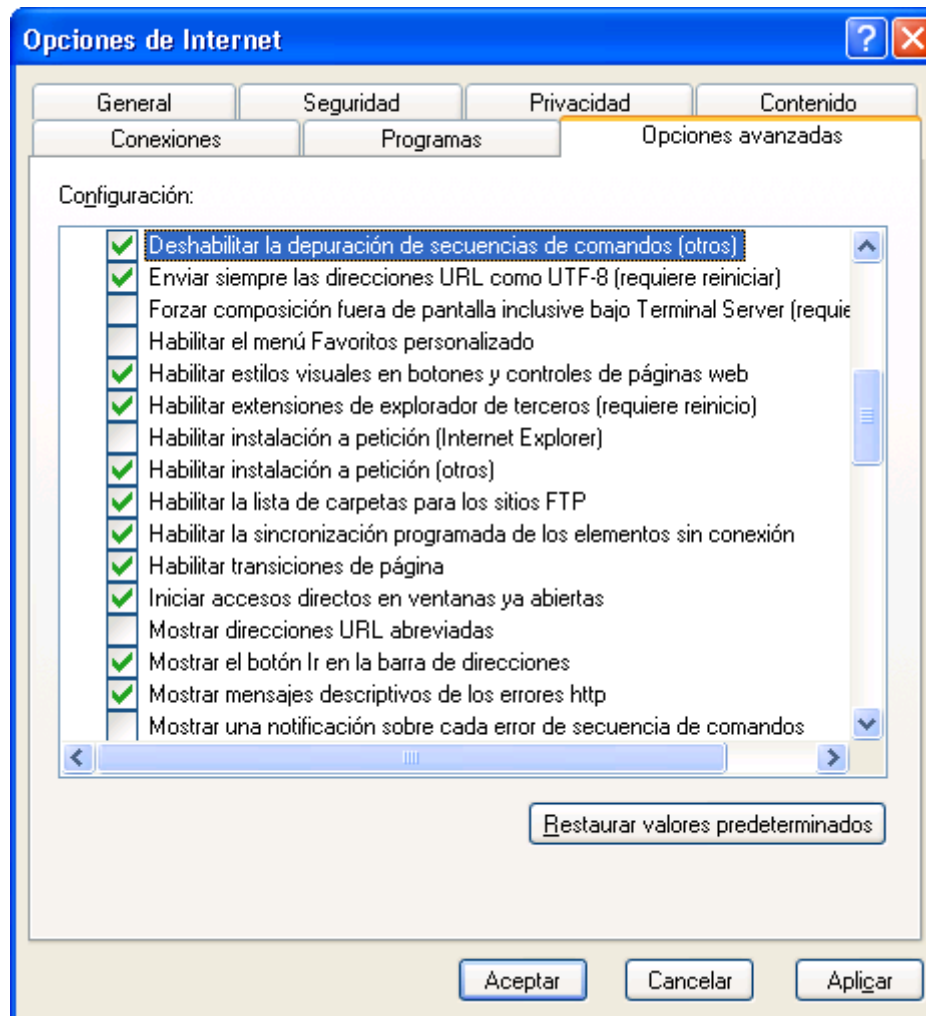


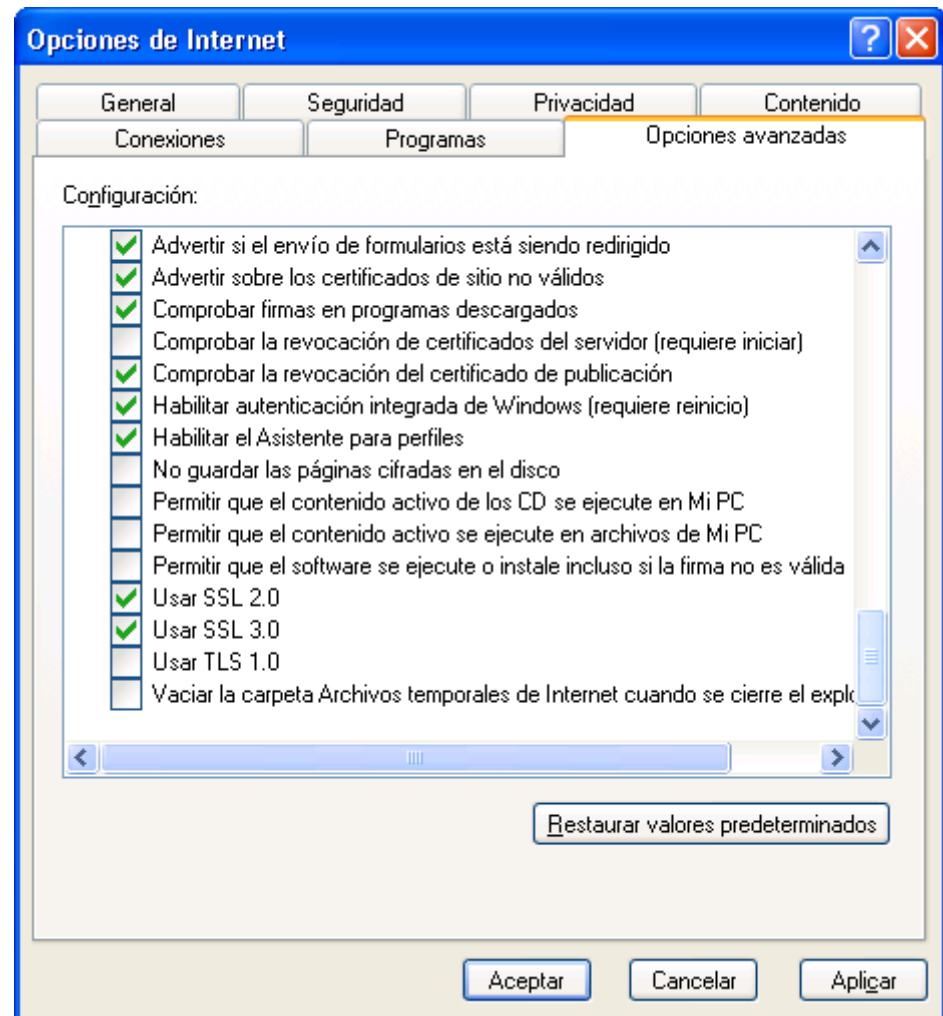
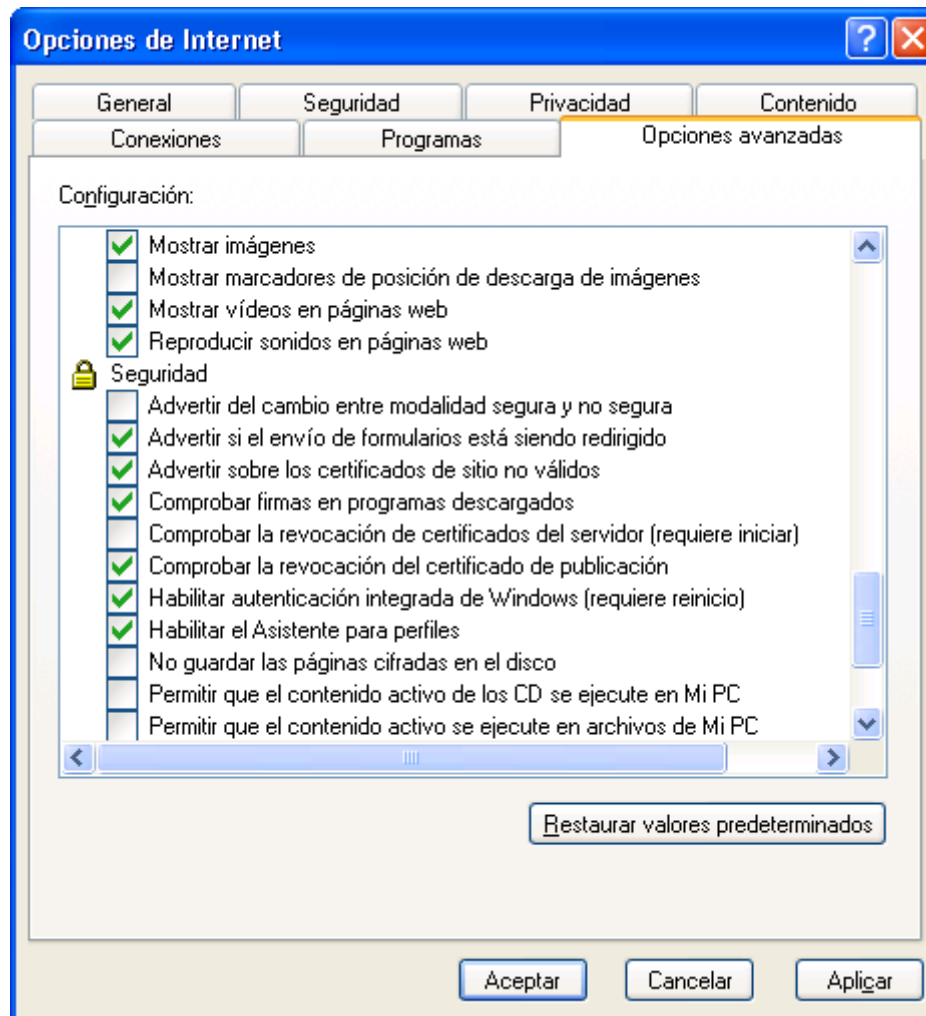


1.6. Configuración Opciones Avanzadas Internet Explorer 6.0

Al igual que las opciones de Seguridad en Opciones avanzadas se debe establecer una configuración personalizada. Adjunto la configuración necesaria para la ejecución del eSigef.







CAPITULO 2

CONFIGURACIÓN INTERNET EXPLORER 7.0

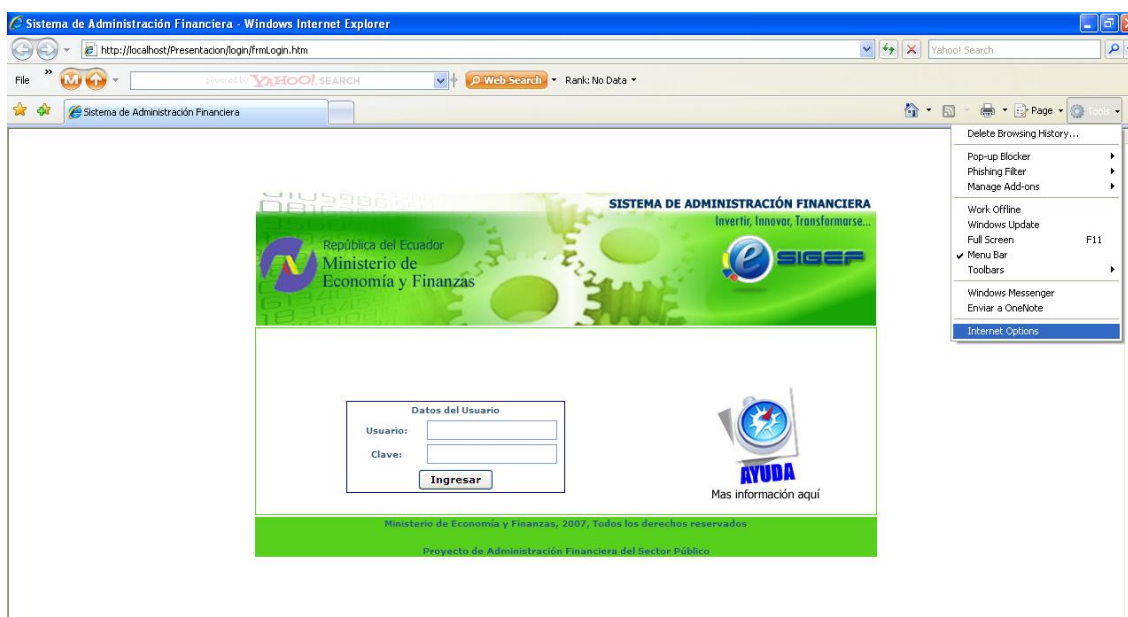
2.1. Introducción

El Internet Explorer 7 está disponible desde hace un tiempo para ser instalado y actualizado en las máquinas con acceso a Internet. Es muy probable que gran parte de los Usuarios Finales tengan este explorador instalado en sus computadoras. La configuración es similar a la realizada en Internet Explorer 6.0, sin embargo la forma de acceder es distinta especialmente para usuarios finales sin experiencia en realizar este tipo de configuraciones.

2.2. Configuración Sitios de Confianza Internet Explorer 6.0

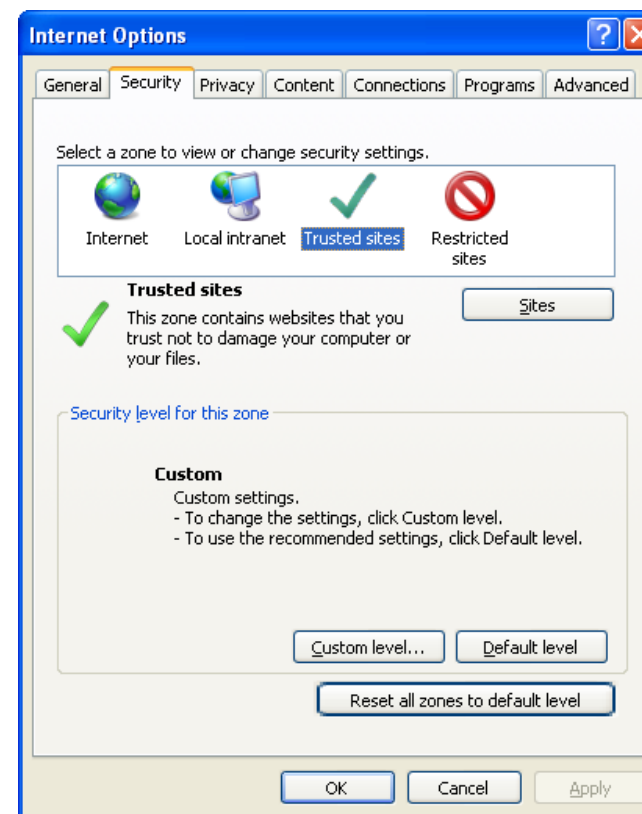
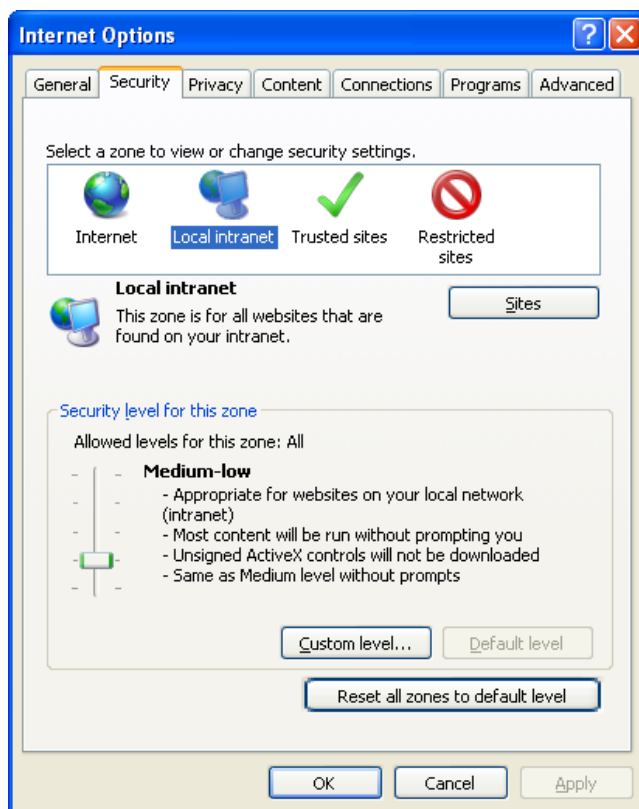
Para usuarios finales que estén conectados al internet mediante un Proxy es necesario agregar la dirección del Sitio al que se están conectando como Sitio de Confianza. Para Agregar el Sitio a la Zona Segura haga siguiente:

1. Abra la ventana de Opciones de Configuración del Internet Explorer.

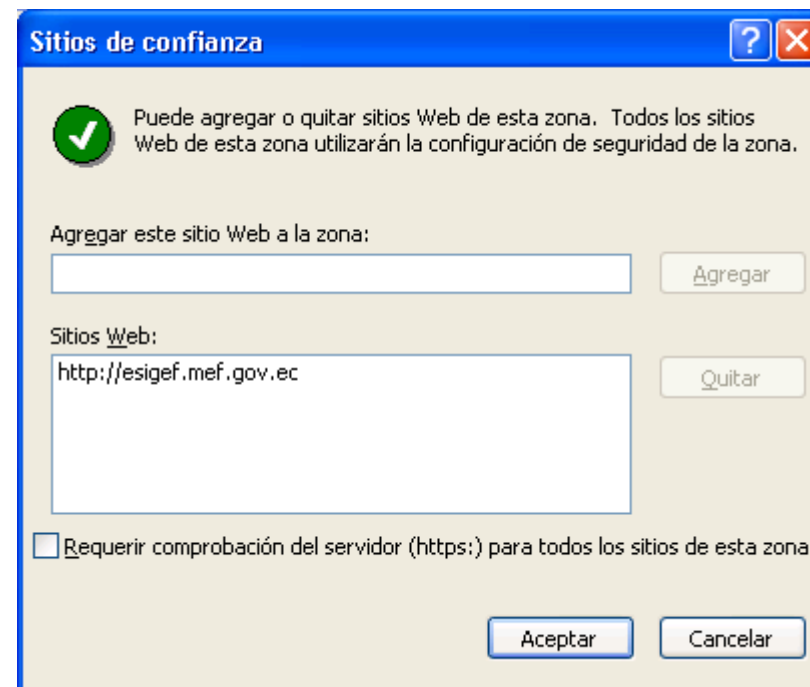
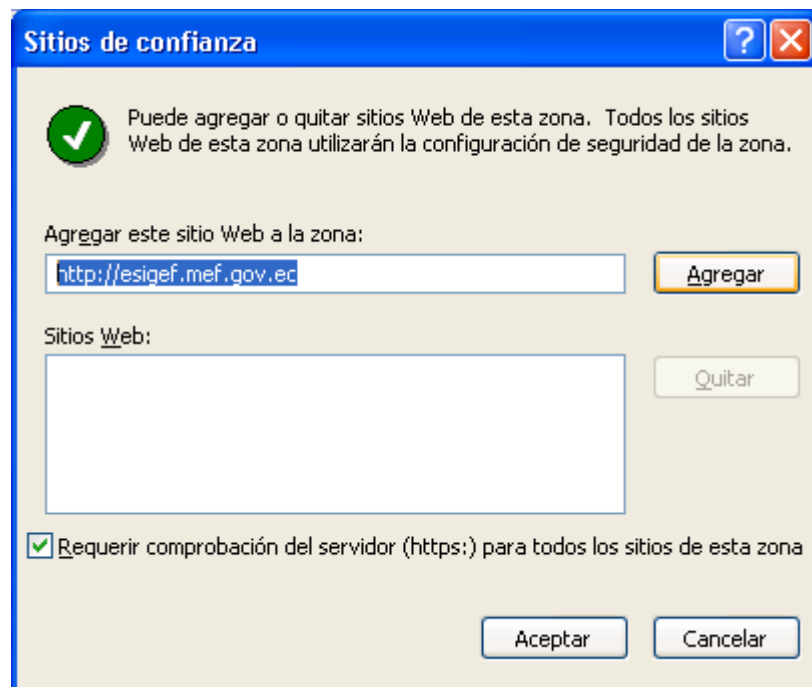


2. En la Ventana de Opciones de Internet diríjase a la pestaña de Seguridad

3. Haga Clic en el icono Sitios de Confianza y luego de clic en el botón Sitios.



4. En la ventana de Sitios de Confianza ingrese la dirección que desea se acepta como segura en donde dice Agregue este Sitio Web a la Zona y de clic en Agregar.

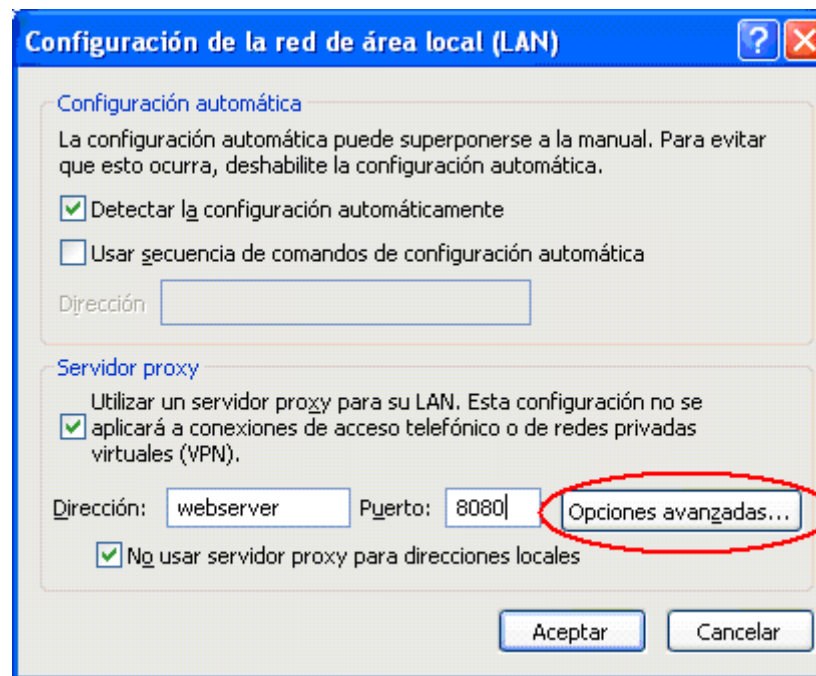
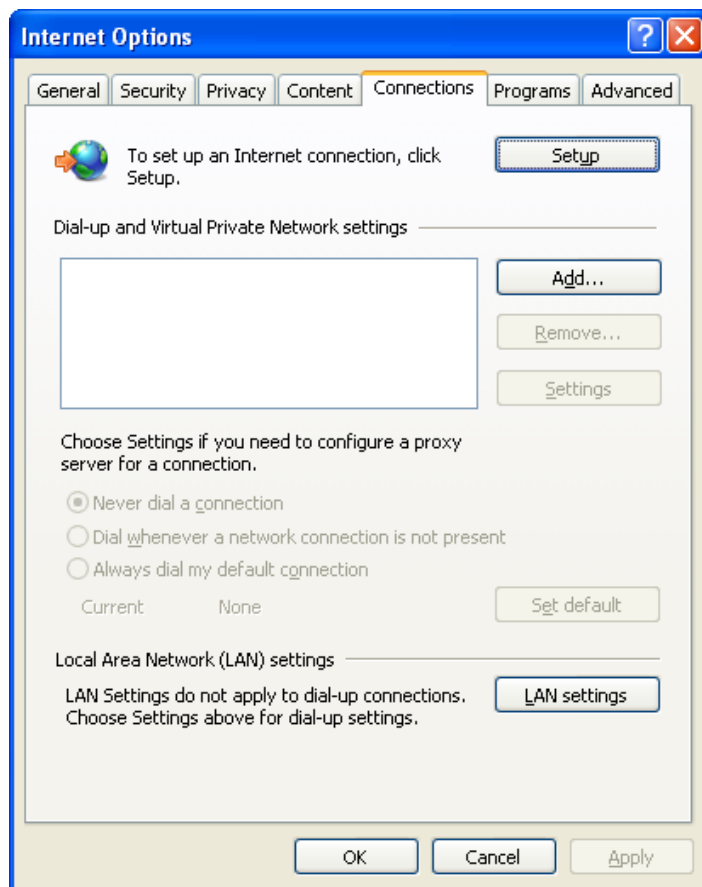


Note que la opción Requerir comprobación del servidor (https) para todos los sitios de esta zona no debe estar seleccionada.

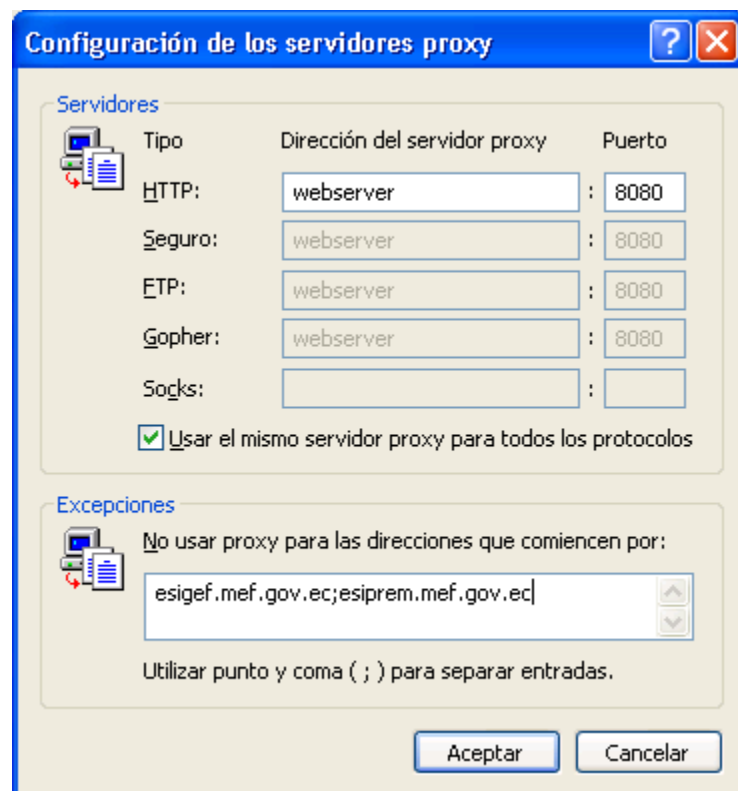
2.3. Configuración Conexiones Proxy Internet Explorer 6.0

En las opciones de configuración de Internet del Browser, conexiones, Configuración de LAN para que utilice el canal adecuado para acceder al sitio

Generalmente se utiliza un servidor Proxy para salida a Internet, y es importante que si el sitio es accedido por medio de una red local o un enlace privado se active la opción "No usar Servidor Proxy para direcciones Locales."

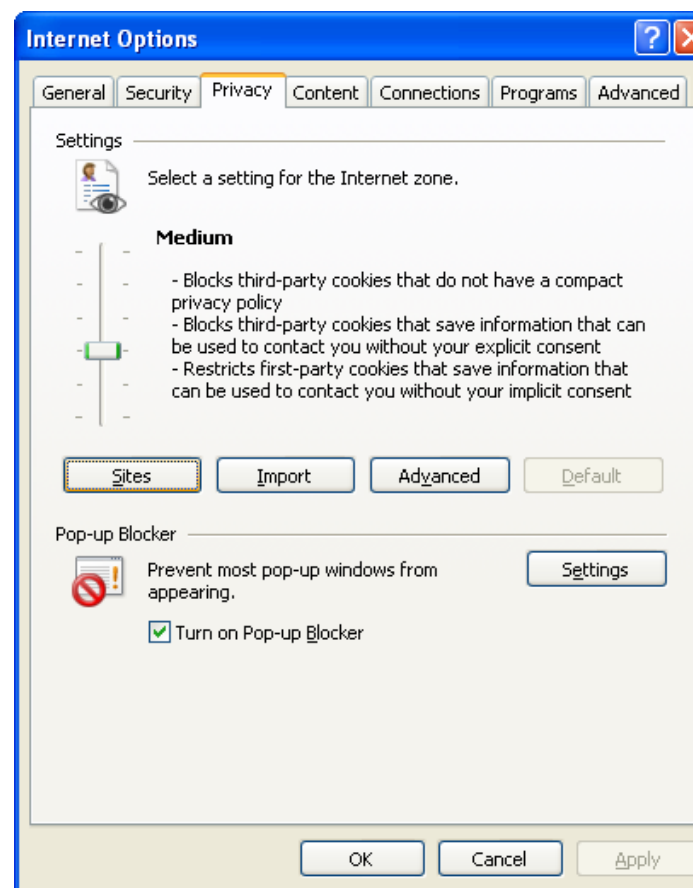


Luego en opciones avanzadas se debe especificar el conjunto de direcciones locales que no deben utilizar Proxy:

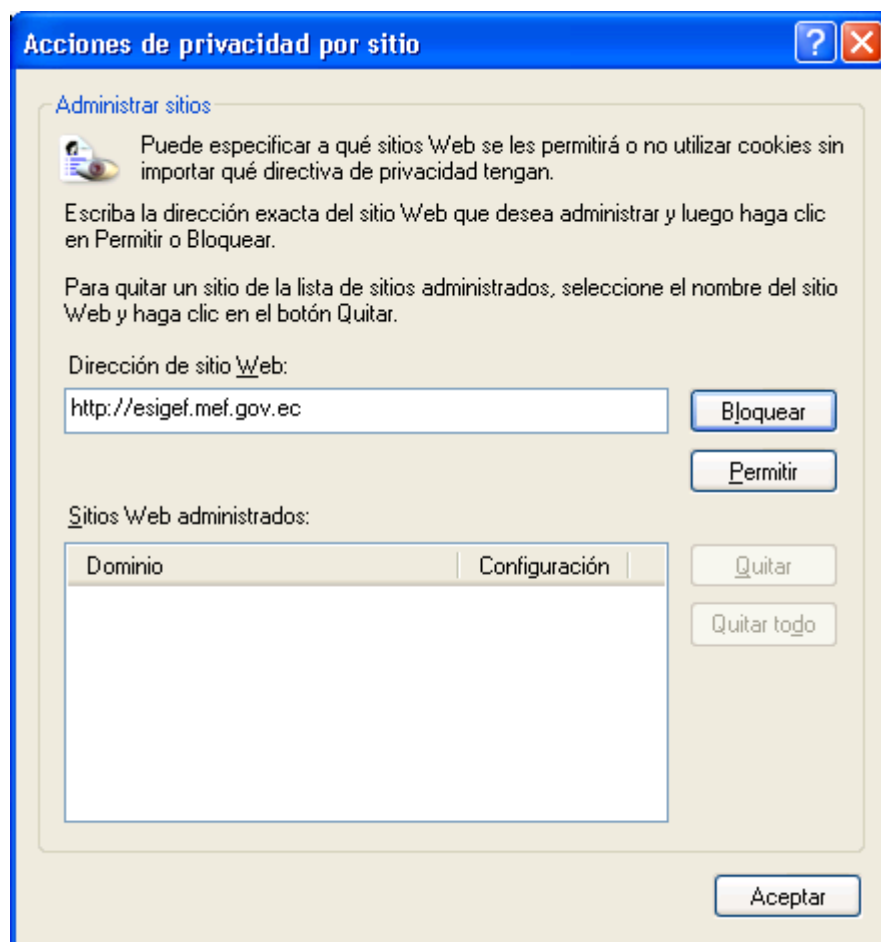


2.4. Configuración Cookies Internet Explorer 6.0.

Para el acceso a cookies en este caso se debe conservar un nivel medio alto y especificar el sitio para el cual necesitamos habilitar cookies, de igual forma se debe activar Bloquear elementos emergentes.

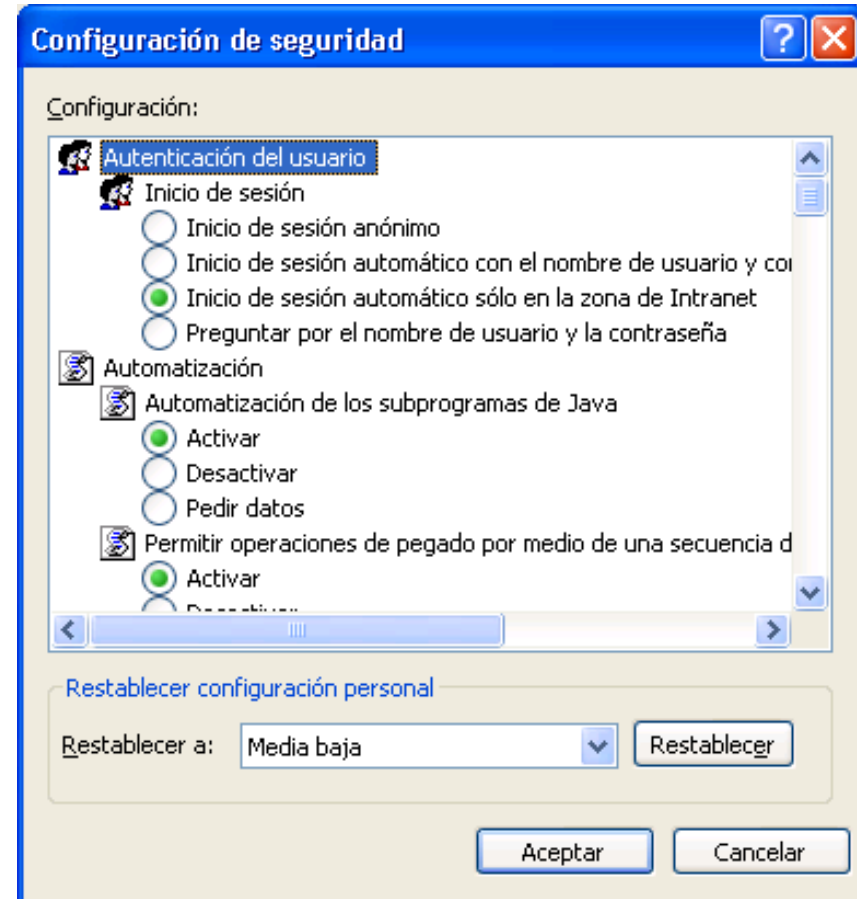
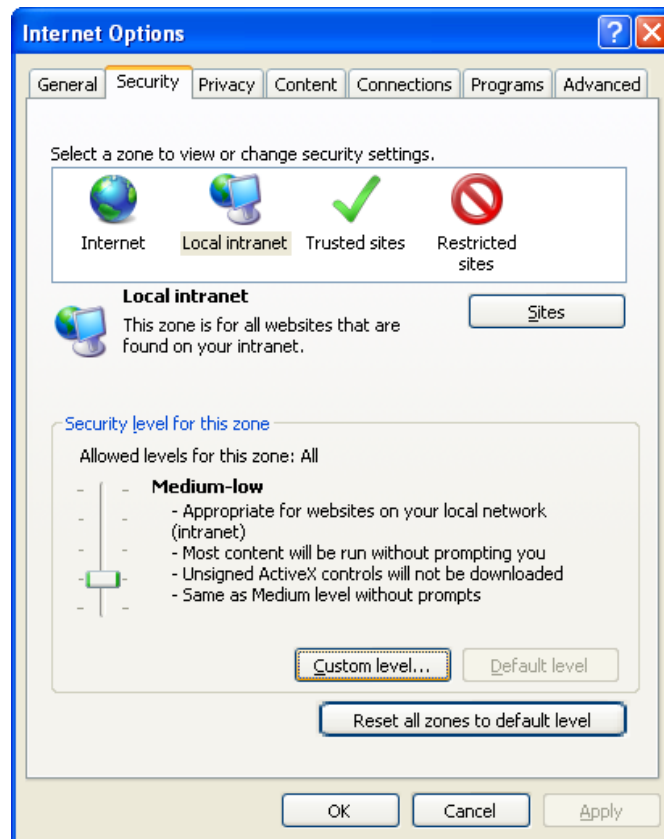


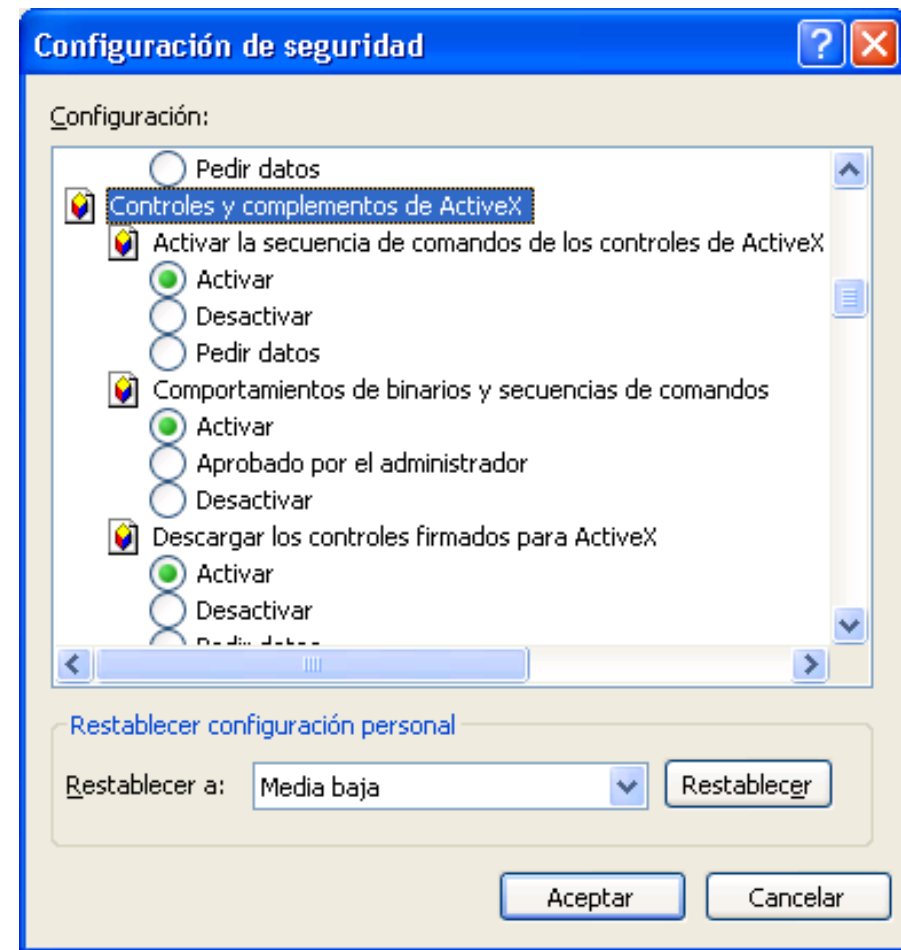
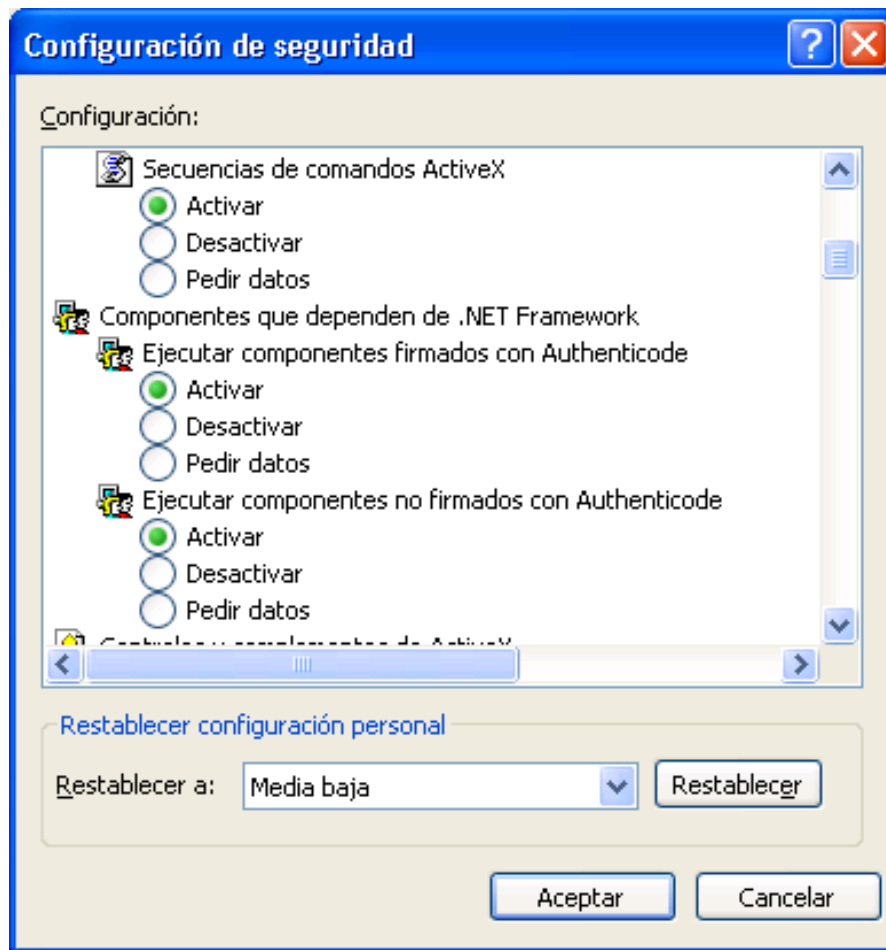
En la configuración especificar el sitio al que se permiten las ventanas emergentes, en este caso puede ser el sitio del eSIGEF.

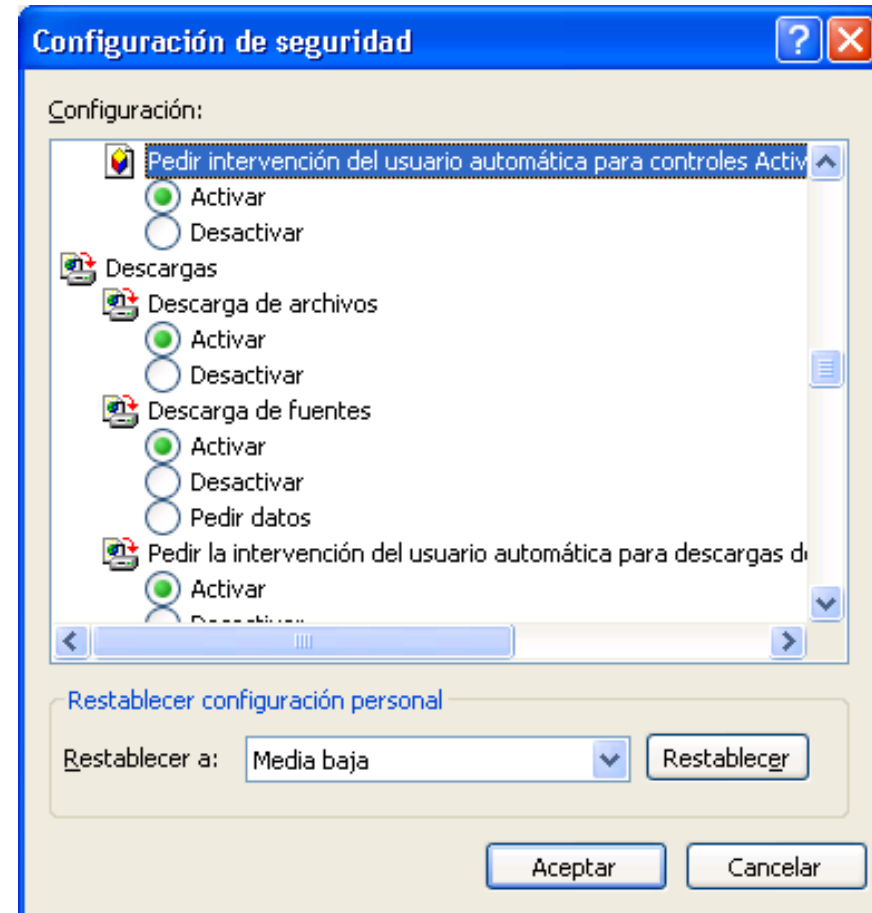
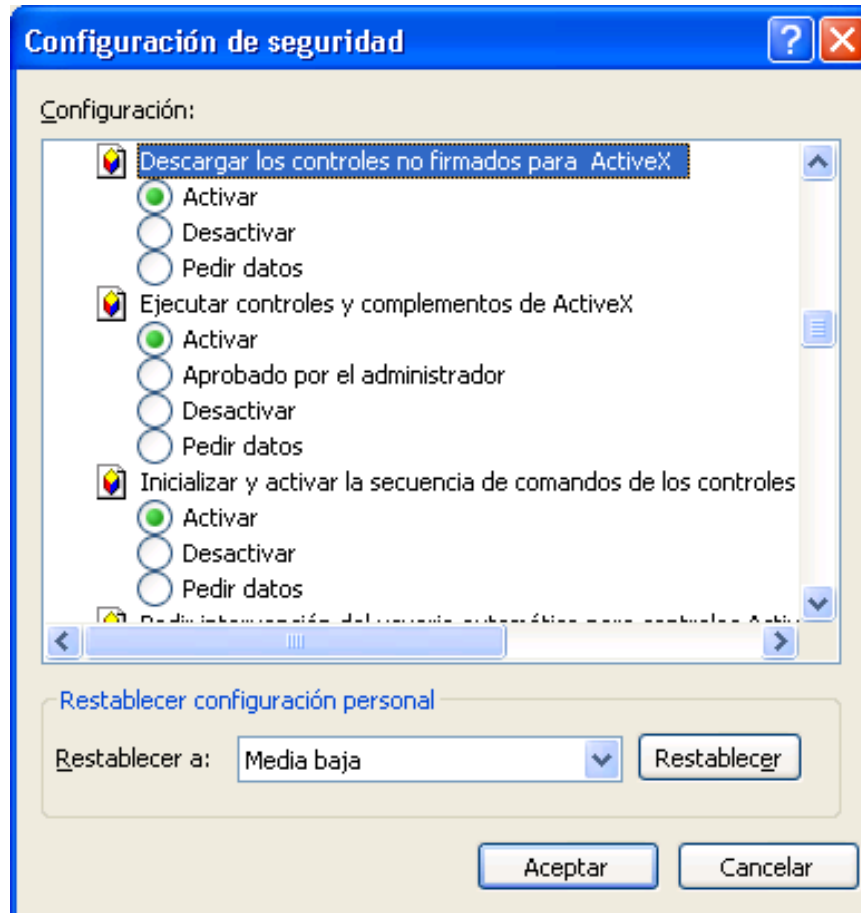


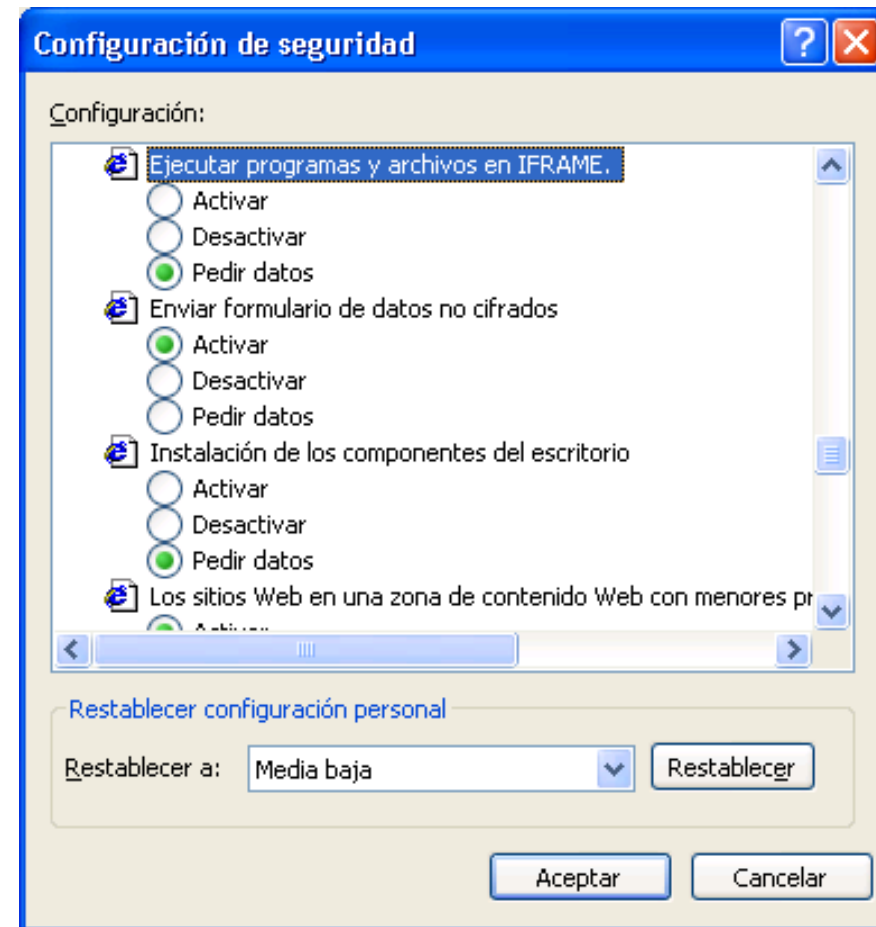
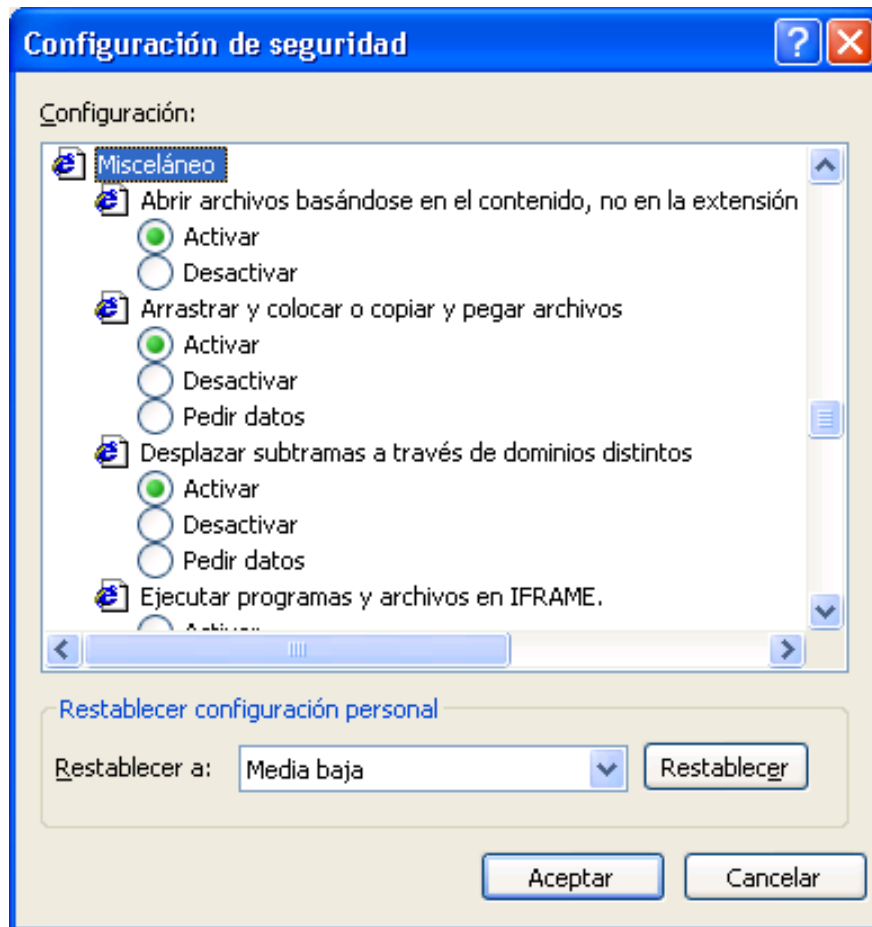
2.5. Configuración Opciones de Seguridad Internet Explorer 6.0

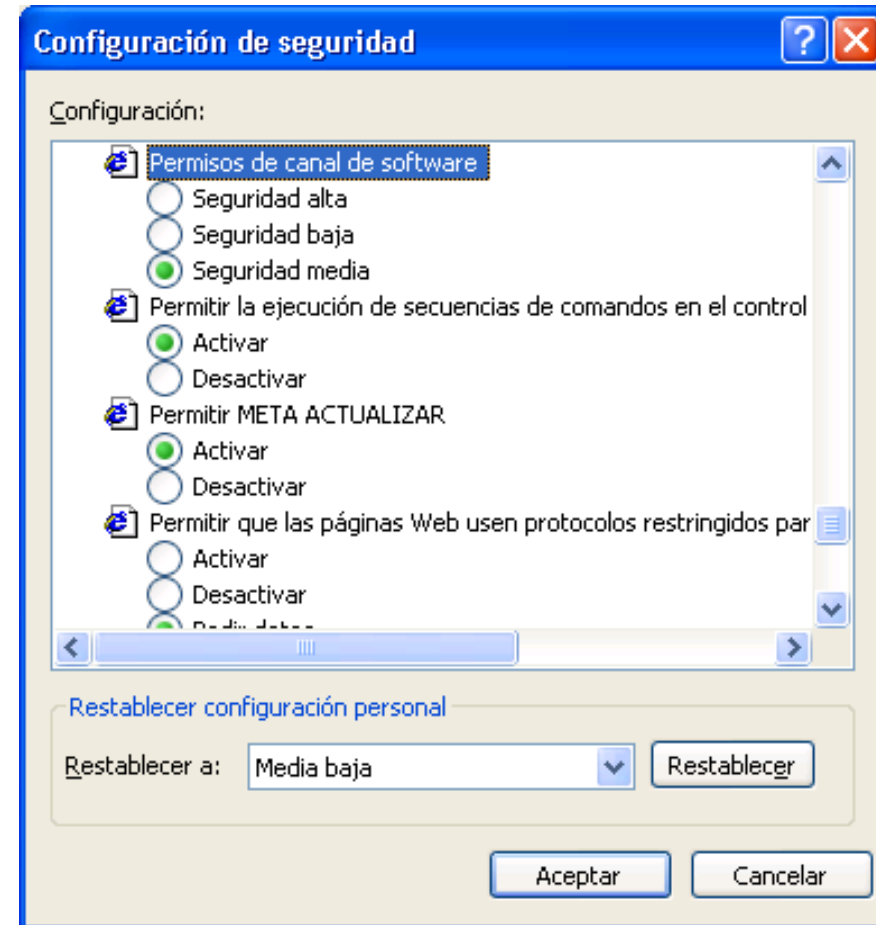
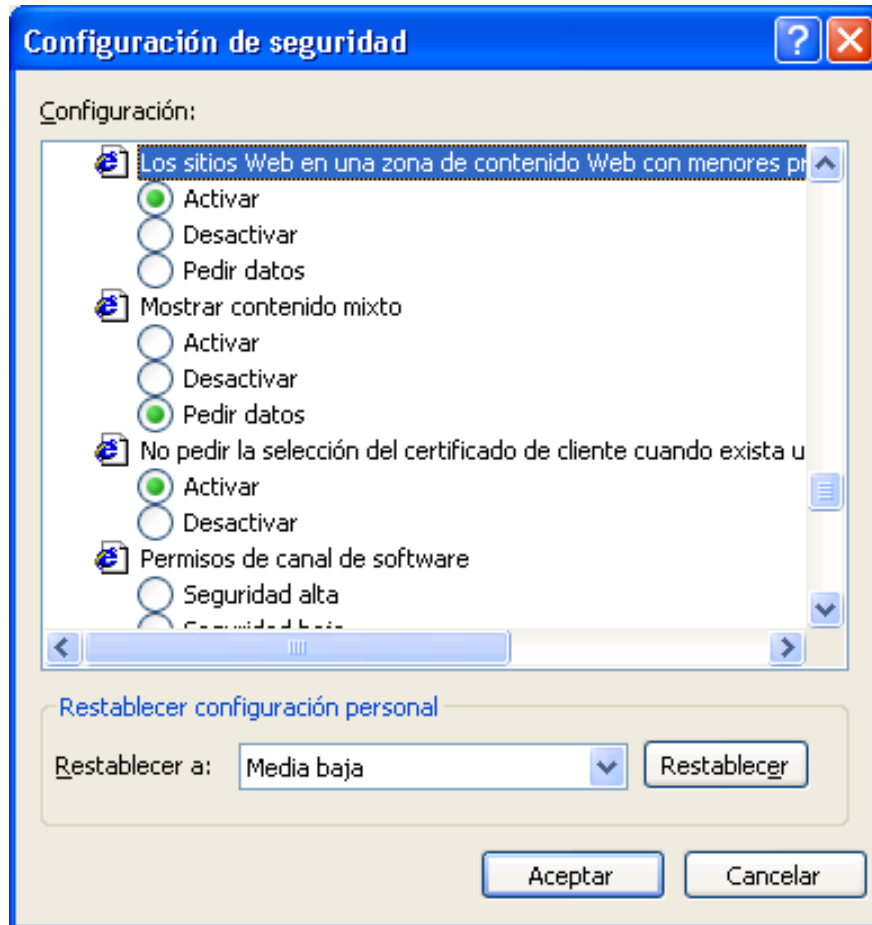
La Seguridad es manejada a Nivel personalizado ya que se deben habilitar opciones que permitan ejecución de Instrucciones Script y además permitan la habilitación y funcionamiento de componentes ocx como es el caso del dispositivo de Huella Digital.

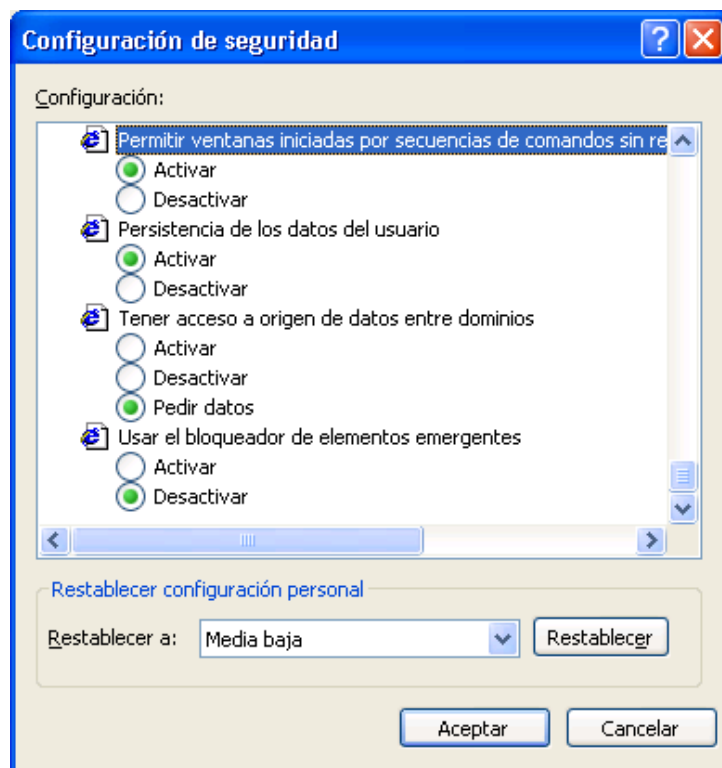






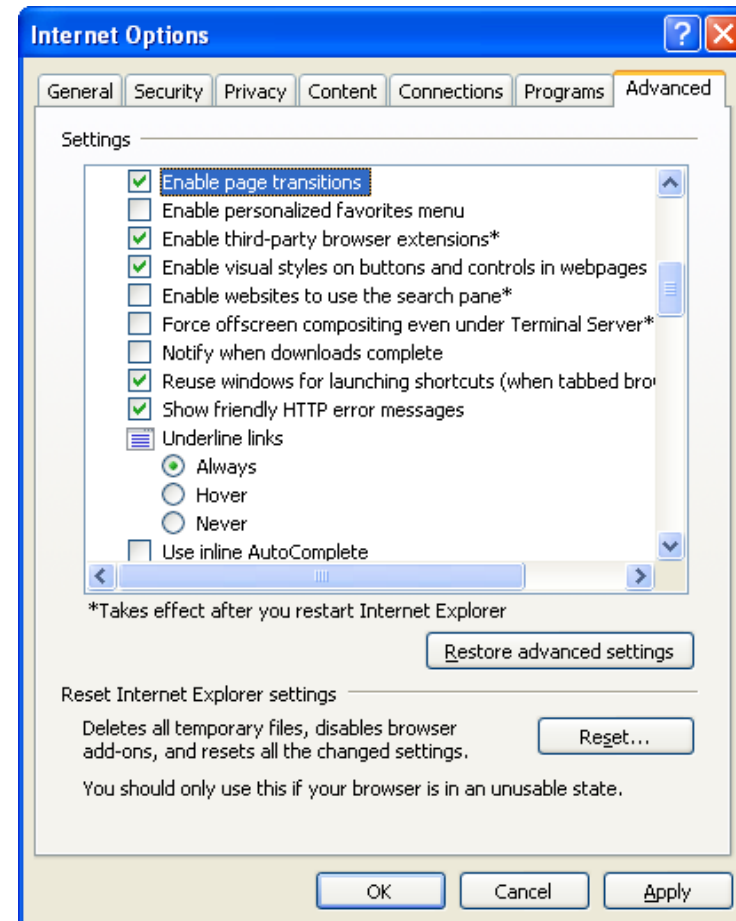
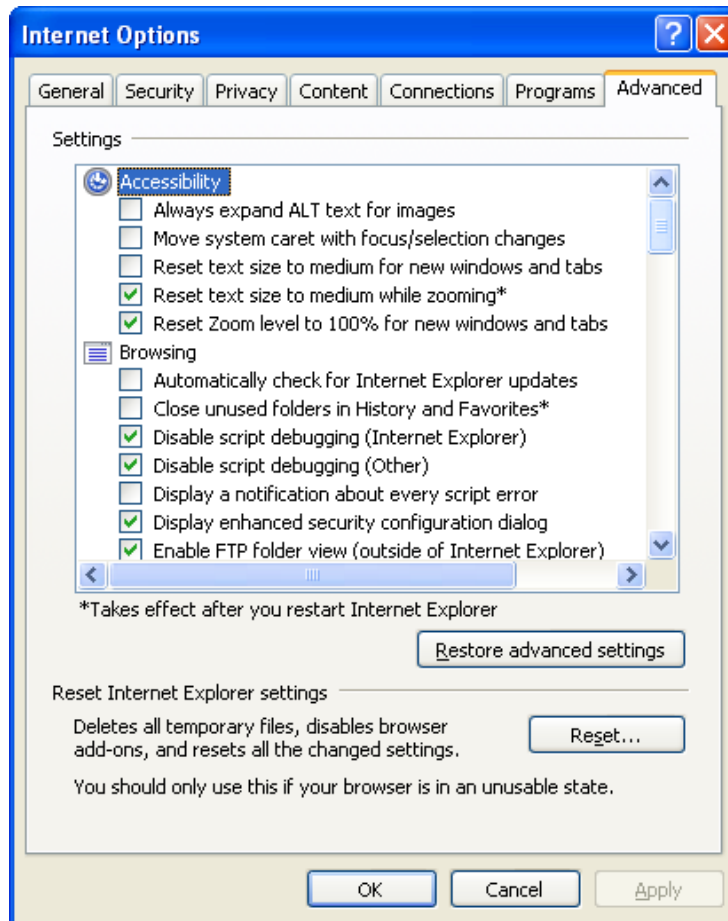


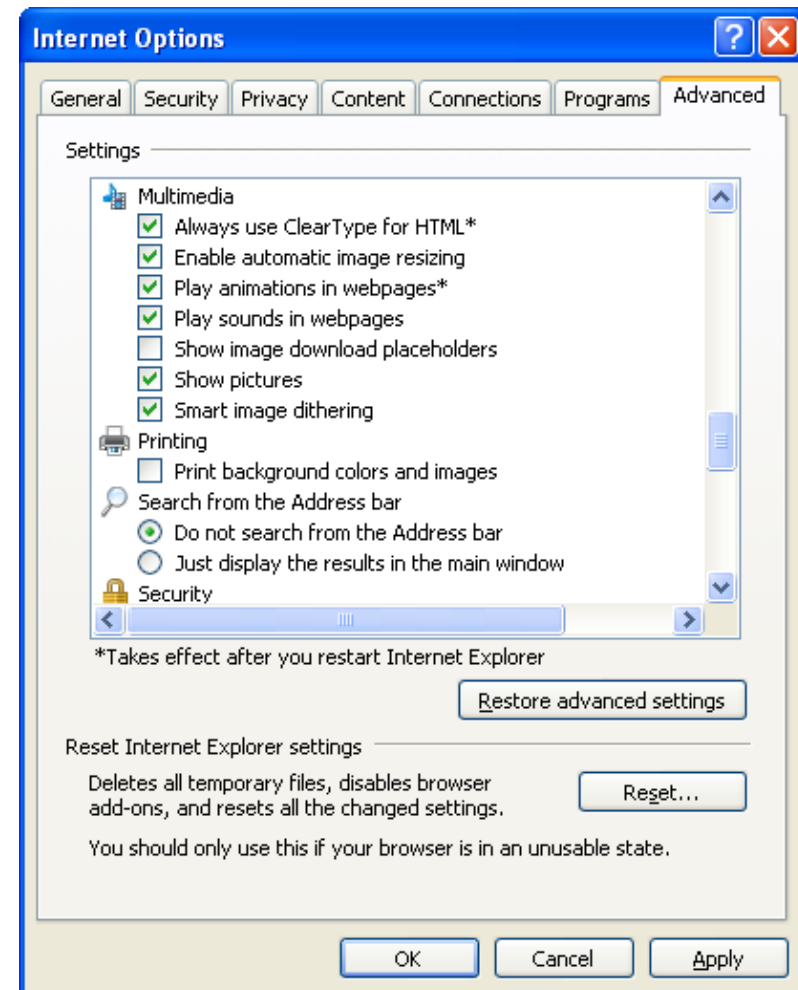
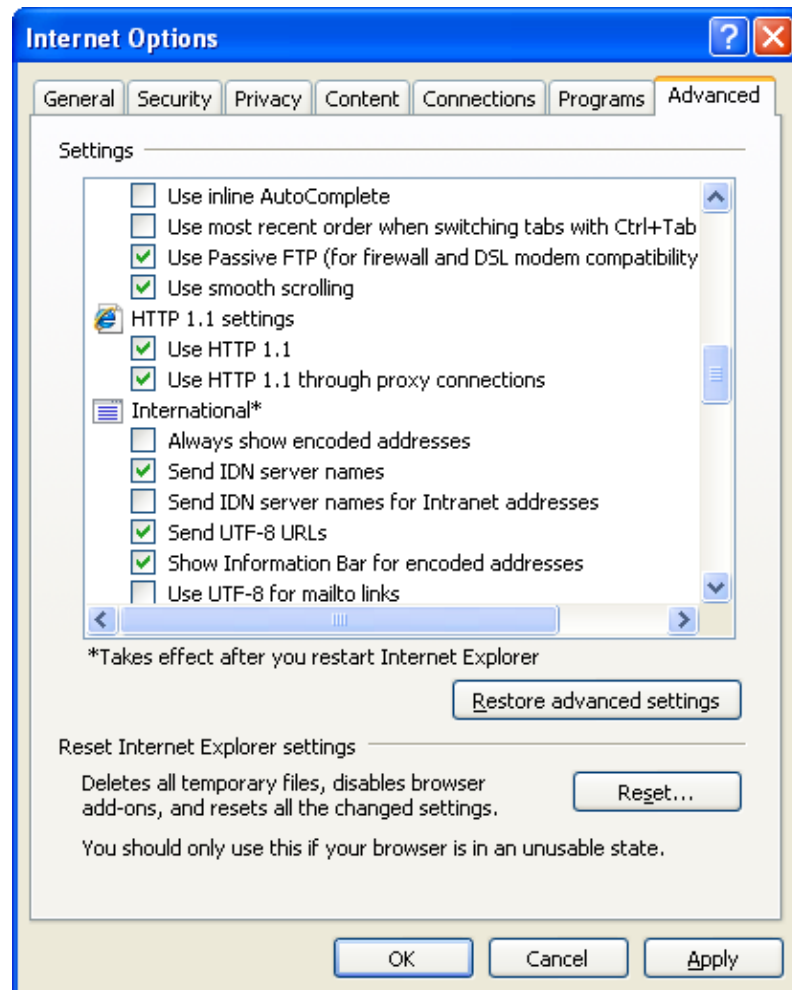


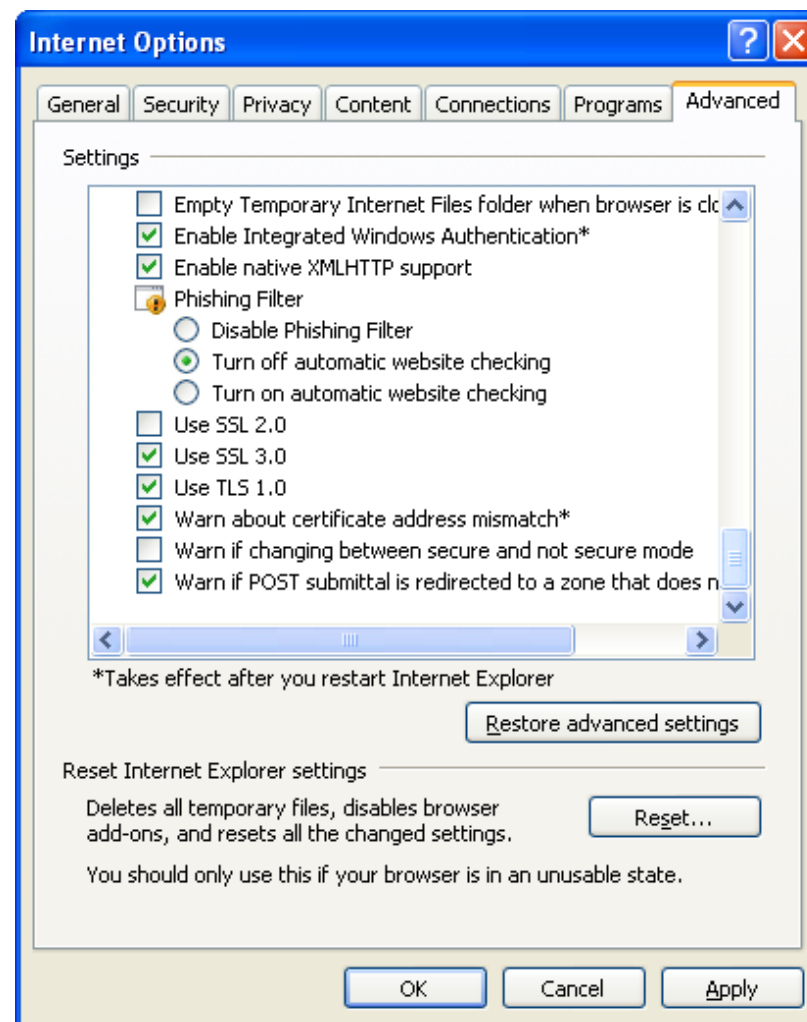
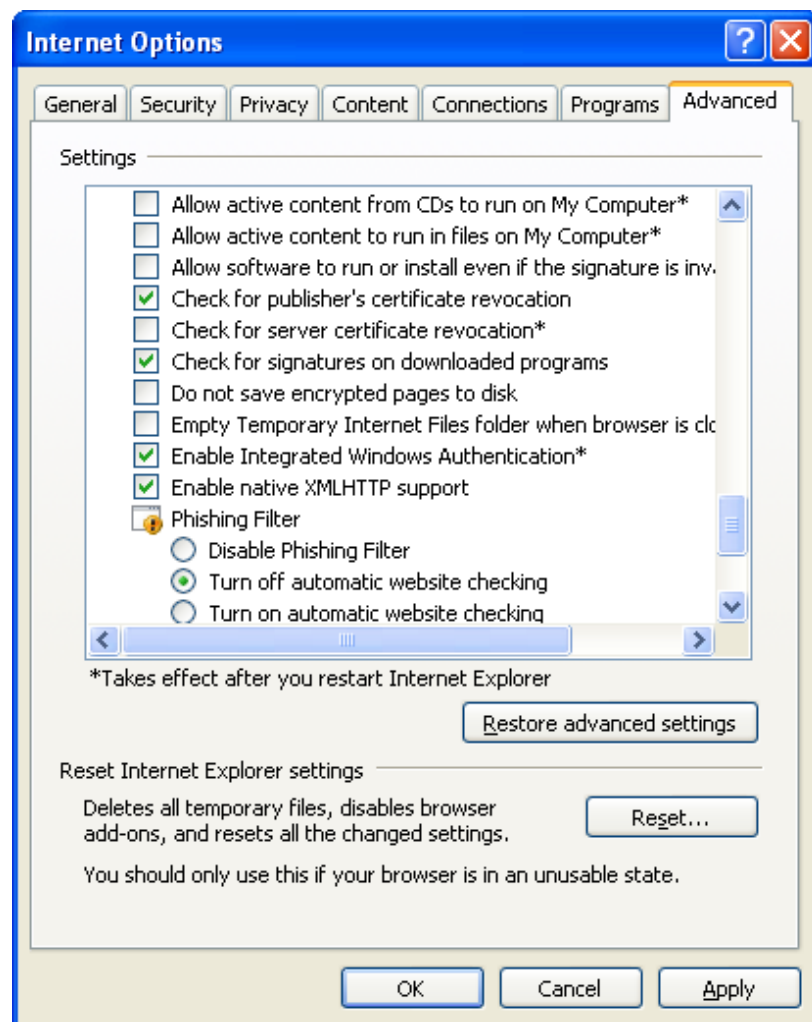


2.6. Configuración Opciones Avanzadas Internet Explorer 6.0

Al igual que las opciones de Seguridad en Opciones avanzadas se debe establecer una configuración personalizada. Adjunto la configuración necesaria para la ejecución del eSigef.







CAPITULO 3

INSTALACION

3.1. Descripción General

Para realizar la instalación en las máquinas clientes es posible generar un archivo de registro que se pueda generar en las computadoras desde donde se está accediendo a la aplicación. Este archivo debe generarse por Sistema operativo.

3.2. Archivos de Registro para configuración eSigef.

Los Archivos de registro se generan POR Sistema Operativo y se los puede publicar en el sitio Web para que usuarios que crean necesario puedan instalarlo en sus computadoras.

Los archivos de registro pueden ser generados en tres grupos.

- Archivos de registro de sistemas Operativos anteriores a Windows Xp
- Archivos de Registro Windows Xp
- Archivos de Registro Windows Vista.

CAPITULO 4

CONCLUSIONES Y RECOMENDACIONES

- La configuración del internet Explorer es muy importante especialmente en Usuarios que acceden a la aplicación mediante un Servidor Proxy que tiene ciertas restricciones.
- Para los usuarios que van a utilizar el dispositivo de Huella Digital es imprescindible que modifiquen su configuración ya que el dispositivo es bloqueado con la configuración por default del Internet Explorer.